

Comment utiliser l'option Sélection du courtier dans le logiciel FedEx Ship Manager^{MC}

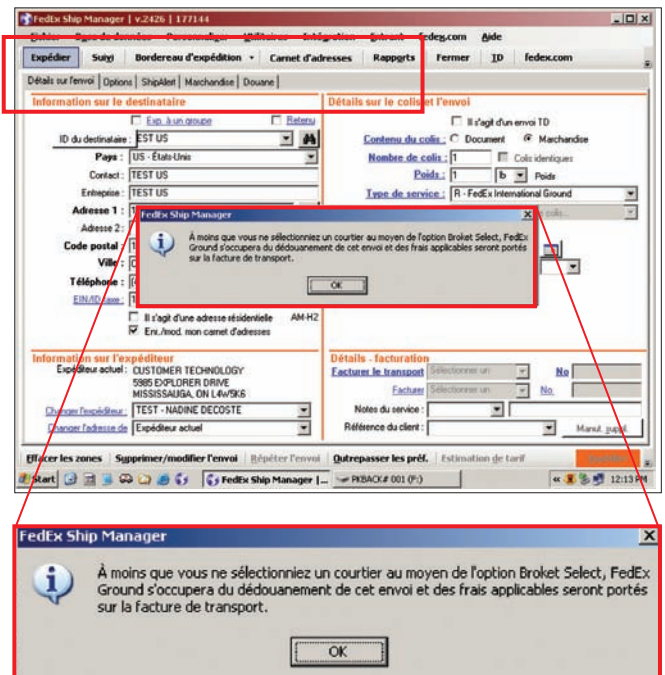
1. Lancez le logiciel FedEx Ship Manager.
2. Sélectionnez l'onglet « Informations détaillées sur l'envoi » et remplissez les sections « Renseignements sur le destinataire », « Renseignements sur l'expéditeur » et « Détails sur le colis et l'envoi ». Dans la section « Détails sur le colis et l'envoi », sélectionnez « FedEx International Ground » dans le menu déroulant de la zone « Type de service ». Prenez connaissance de l'avis suivant :

« À moins que vous ne sélectionniez un courtier au moyen de l'option Sélection du courtier, FedEx Ground s'occupera du dédouanement de cet envoi et des frais applicables seront portés sur la facture de transport. »

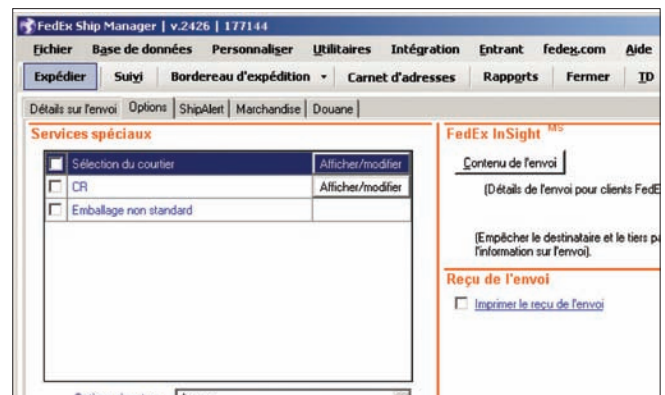
Cliquez sur « OK » pour poursuivre.

Veillez noter : Il s'agit uniquement d'un avis. Vous devez **suivre les étapes ci-dessous pour désigner votre propre courtier.**

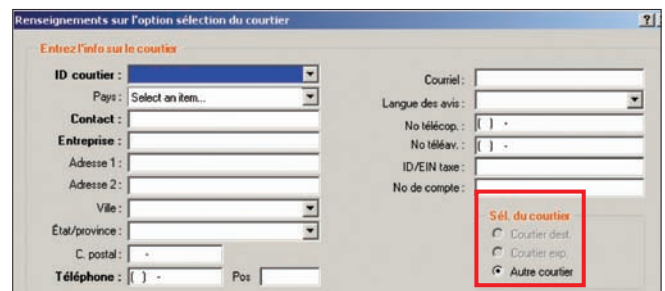
3. Après avoir lu cet avis, cliquez sur « OK » et remplissez le reste des sections sous l'onglet « Informations détaillées sur l'envoi ». Cliquez ensuite sur « Options » pour désigner votre propre courtier.



4. Sous l'onglet « Options », dans la section Service spéciaux, cliquez sur le bouton « Afficher/Modifier » à droite de l'option « Sélection du courtier ». Vous verrez s'afficher la fenêtre « Renseignements sur l'option Sélection du courtier ».



5. Avant de fournir les renseignements demandés dans cette fenêtre, cliquez sur « Sél. du courtier » et choisissez l'option « Autre courtier ».



6. Entrez une « ID courtier » pour identifier ce courtier lors d'envois futurs puis remplissez les autres zones. Lorsque vous aurez rempli toutes les zones, cliquez sur « OK ».

7. Après avoir cliqué sur « OK », l'invite suivante s'affichera :
« Il s'agit du code de courtier ».

Si vous désirez enregistrer les renseignements sur le courtier que vous venez d'entrer, cliquez sur « Oui ». Si vous cliquez sur « Non », les renseignements que vous venez d'entrer sur le courtier ne seront pas enregistrés pour vos envois futurs. Après avoir sélectionné l'option « Oui/Non », vous reviendrez automatiquement à l'onglet « Option ».



8. Sous l'onglet « Options », vous remarquerez que la case « Sélection du courtier » est maintenant cochée. Cela signifie que les renseignements sur le courtier que vous avez entrés ont été ajoutés à votre envoi FedEx International Ground^{MC}.

Veillez noter : Si vous avez enregistré les renseignements sur le courtier dans la base de données des courtiers, vous devrez répéter les étapes 5 à 8 au moment de sélectionner un courtier pour vos envois futurs, **à moins que vous n'enregistriez votre profil de courtier en tant que profil par défaut.** Pour enregistrer un courtier par défaut pour vos envois FedEx International Ground futurs, consultez la section « Comment sélectionner un profil de courtier par défaut ».

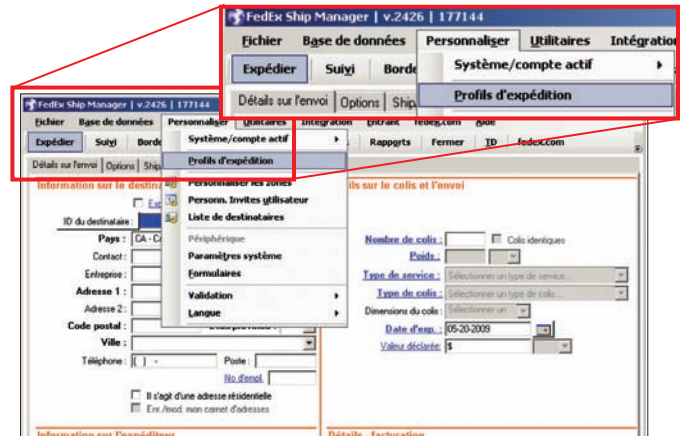
9. Vous pouvez maintenant poursuivre le traitement de votre envoi FedEx International Ground comme à l'accoutumée.

Services spéciaux	Afficher/Modifier
<input checked="" type="checkbox"/> Sélection du courtier	Afficher/Modifier
<input type="checkbox"/> CR	Afficher/Modifier
<input type="checkbox"/> Emballage non standard	

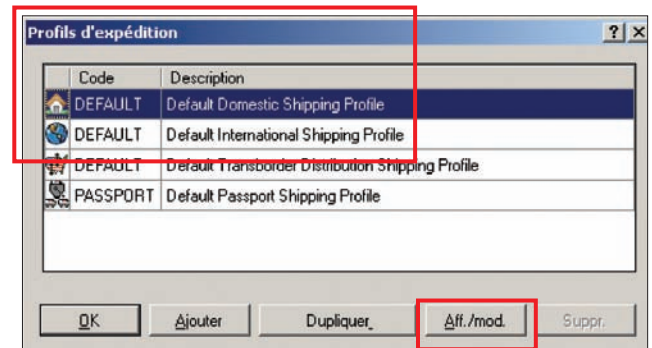
<input checked="" type="checkbox"/> Sélection du courtier	Afficher/Modifier
<input type="checkbox"/> CR	Afficher/Modifier
<input type="checkbox"/> Emballage non standard	

Comment sélectionner un profil de courtier par défaut

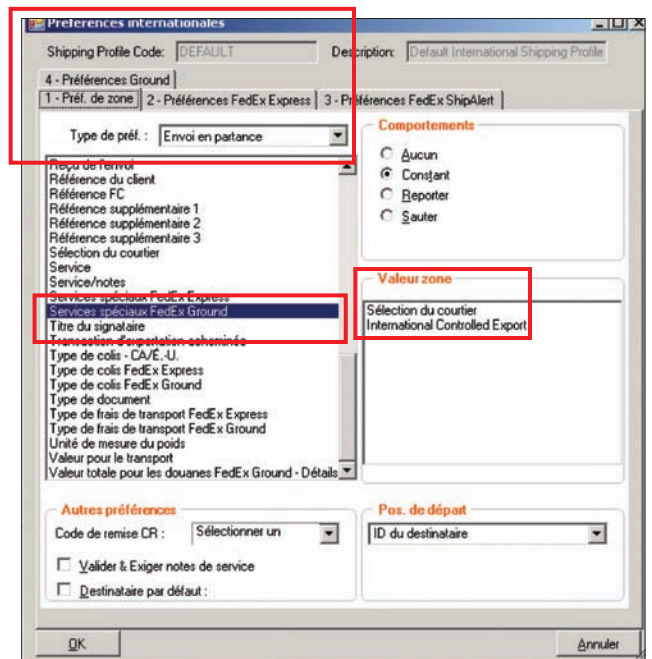
1. Cliquez sur l'onglet « Personnaliser » pour sélectionner un courtier en tant que courtier par défaut pour vos envois futurs à partir d'un profil d'expéditeur spécifique.
2. Sous l'onglet Personnaliser, sélectionnez « Profils d'expédition » pour faire afficher la fenêtre « Profils d'expédition ».



3. Dans cette fenêtre, sélectionnez « Default International Shipping Profile » pour établir un courtier par défaut, puis cliquez sur le bouton « Aff./Mod. » en bas de la fenêtre.



4. Après avoir cliqué sur le bouton « Aff./Mod. », la fenêtre « Préférences internationales » s'affichera.
5. Assurez-vous que le menu déroulant adjacent à « Type de préf. » est réglé à « Envoi en partance ».
6. Sélectionnez « Services spéciaux FedEx Ground » dans le menu déroulant « Type de préf. ».
7. Sous « Valeur zone », choisissez « Sélection du courtier ».



8. Retournez au menu déroulant sous « Type de préf. » et choisissez « Sélection du courtier »
9. Sous « Valeur zone », sélectionnez « Autre ID courtier » dans le menu déroulant.
10. Une fois ces opérations terminées, cliquez sur « OK ».

Les renseignements sur le courtier seront ajoutés au profil d'expédition correspondant pour les futurs envois FedEx International Ground^{MC}.

The screenshot shows the 'Préférences Internationales' dialog box. The 'Shipping Profile Code' is 'DEFAULT' and the 'Description' is 'Default International Shipping Profile'. The 'Type de préf.' dropdown is set to 'Envoi en partance'. The 'Valeur zone' dropdown is set to 'Autre ID courtier'. The 'Comportements' section has 'Constant' selected. The 'Autres préférences' section has 'Code de remise CR' set to 'Sélectionner un'. The 'Pos. de départ' section has 'ID du destinataire' set to a dropdown. The 'OK' button is highlighted.