

# FedEx Ship Manager<sup>MC</sup>



## Guide de référence rapide

Votre numéro de système :

Soutien technique :

1.877.339.2774

Conçu pour s'installer sur votre bureau, FedEx Ship Manager permet de gérer et d'automatiser entièrement vos activités d'expédition. Que vous fassiez des envois au Canada ou à l'étranger, FedEx Ship Manager vous donne accès aux plus récentes options et services de FedEx, tout en bénéficiant de la fiabilité et de la commodité qui ont fait notre renom.

Pour visualiser et imprimer les guides du CD de FedEx Ship Manager, vous avez besoin de Adobe<sup>MD</sup> Acrobat<sup>MD</sup> ou Adobe<sup>MD</sup> Acrobat<sup>MD</sup> Reader. Pour télécharger une copie gratuite de Adobe<sup>MD</sup> Acrobat<sup>MD</sup> Reader, visitez le site Web de Adobe à : <http://www.adobe.com/products/acrobat/readstep2.html>

#### Suivi

Déterminez le statut de votre envoi par date, référence ou numéro de suivi.

#### Carnet d'adresses

Conservez les adresses les plus fréquentes à portée de main.

#### fedex.ca

Accédez à de nombreux services de fedex.ca en ligne sur simple clic de souris.

#### Expédition

Traitez vos expéditions rapidement et sans tracas.

#### Tarif

Selon les renseignements fournis, une estimation de tarif dynamique s'affiche.



## Étapes d'installation du logiciel

### 1 Assurez-vous que votre ordinateur répond à la configuration requise

- Pentium<sup>MD</sup> IV 2.0 GHz recommandé (Pentium IV 1.70 GHz au minimum)
- 512 Mo de mémoire vive (RAM) (256 Mo au minimum)
- 200 Mo d'espace disque
- Windows XP de Microsoft<sup>MD</sup> avec le Service Pack 2, Windows 2000 de Microsoft<sup>MD</sup> avec le Service Pack 4 ou Windows Server 2003 de Microsoft<sup>MD</sup> avec le Service Pack 1
- Accès Internet de LAN ou de DSL recommandé
- CD-ROM 4X ou supérieur
- Unité de disquette 3,5 po
- Internet Explorer v.6.0 ou supérieur de Microsoft<sup>MD</sup>
- Port disponible si vous utilisez une imprimante thermique
- Imprimante laser ou à jet d'encre pour les rapports
- Résolution du moniteur de 800 x 600 pixels au minimum

### 2 Installation de l'imprimante pour l'impression des étiquettes d'expédition et des rapports

Assurez-vous qu'une imprimante est installée localement pour l'impression des étiquettes d'expédition et des rapports. Si vous utilisez une imprimante réseau, installez-la comme une imprimante locale au moyen de FedEx Ship Manager et reliez-la à l'adresse d'imprimante réseau.

### 3 Accélérez l'installation et l'enregistrement en ayant ces éléments en main

- Si vous vous reliez à FedEx par accès Internet réseauté, contactez votre administrateur de réseau avant d'installer FedEx Ship Manager.

Pour plus de détails sur la configuration du réseau local, consultez la section Conseils à l'administrateur du réseau à la page 8.

- Préfixe d'appel (habituellement le « 9 » pour obtenir une ligne extérieure).
- Votre numéro de compte FedEx à 9 chiffres
- Numéro d'identification de l'employeur (EIN/ ID taxes), si vous expédiez des envois à l'étranger (facultatif)
- Numéro de décharge de signature FedEx (facultatif)

#### Attention – Clients qui utilisent Windows 2000 de Microsoft

Si vous avez installé Windows 2000 de Microsoft avec Service Pack 4 (SP4) sur votre ordinateur, vous pourriez avoir de la difficulté à communiquer avec FedEx. En cas de problème, veuillez contacter Microsoft et indiquer l'article Microsoft Knowledge Base 824301.

## 4 Installation du logiciel FedEx Ship Manager

Selon votre système d'exploitation, certains écrans peuvent varier ou ne pas paraître. Dans ce cas, veuillez suivre les instructions à l'écran.

1. Avant l'installation, désactivez tous les programmes anti-virus et coupe-feu qui peuvent empêcher l'installation de FedEx Ship Manager. Fermez tous les programmes et fichiers, puis insérez le CD FedEx Ship Manager dans le lecteur de CD-ROM.

2. La page de bienvenue de FedEx Ship Manager s'affiche. Dans le cas contraire, double-cliquez sur Mon bureau, puis double-cliquez sur le lecteur de CD-ROM.

3. Cliquez sur Suivant.

4. Lisez attentivement le contrat de licence de FedEx Ship Manager. Cliquez sur Oui pour l'accepter et poursuivre l'installation. Si vous cliquez sur Non, l'Assistant Installation se fermera, et le logiciel ne sera pas installé.



5. Cliquez sur Suivant pour installer FedEx Ship Manager dans le dossier par défaut.

6. Si vous comptez utiliser FedEx Ship Manager sur plusieurs ordinateurs au moyen du réseau local, vérifiez le composant réseau. Une fois le logiciel installé et enregistré sur le serveur, reliez les autres ordinateurs à ce serveur. Reportez-vous à la section Installation client.

7. Cliquez sur Suivant pour ajouter les icônes FedEx Ship Manager au dossier programme.

8. L'Assistant Installation vous invite à installer le moteur d'exécution Java 2, si Java n'est pas déjà installé. Cliquez sur Oui pour installer Java, puis suivez les instructions en ligne.



9. Lisez la licence Binary Code de Sun Microsystems, Inc. Cliquez sur Oui pour accepter et poursuivre l'installation. Si vous cliquez sur Non, l'Assistant Installation se fermera, et le logiciel ne sera pas installé.

10. Cliquez sur Suivant pour installer Java 2 Runtime dans le dossier par défaut.

11. Cliquez sur Suivant. Microsoft Internet Explorer est choisi comme navigateur par défaut.

12. L'Assistant Installation procède à l'installation de Java 2 sur votre ordinateur.

13. Cliquez sur Fin pour terminer l'installation, puis redémarrez votre ordinateur. Cette opération doit être faite avant l'enregistrement de FedEx Ship Manager.

Vous êtes maintenant prêt à enregistrer FedEx Ship Manager. Avant de procéder, assurez-vous que votre ordinateur peut se connecter à Internet ou à votre ligne commutée.

## Enregistrement

### 5 Lancez le logiciel

- Depuis votre bureau, double-cliquez sur l'icône FedEx Ship Manager pour débiter l'application.

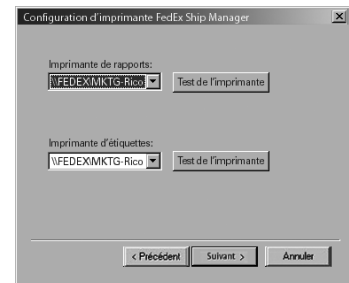


### 6 Configuration de la ou des imprimantes

1. À la page d'enregistrement de FedEx Ship Manager, cliquez sur Suivant pour afficher la page de configuration de l'imprimante.
2. Cliquez sur les options d'imprimante pour l'expédition de colis FedEx, puis cliquez sur Suivant.
3. Sélectionnez les imprimantes d'étiquettes et de rapports, puis cliquez sur Suivant pour afficher la page de communication FedEx Ship Manager.



**Nota :** Si vous désirez utiliser une autre imprimante que celles offertes dans la liste, assurez-vous que le gestionnaire d'imprimante est installé sur votre ordinateur.



## 7 Configuration des communications logicielles

1. À la page des communications de FedEx Ship Manager, cliquez sur Suivant.
2. Cliquez sur l'une des options disponibles pour indiquer votre connexion.
3. Si vous faites partie d'un réseau local ou avez un fournisseur de services Internet, il se peut que les paramètres de votre serveur mandataire aient déjà été configurés dans votre Internet Explorer. Dans ce cas, il n'est pas nécessaire de les entrer de nouveau. Tentez de terminer le processus d'enregistrement sans entrer ces données. S'il vous est impossible de vous connecter, cela pourrait être une conséquence de mesures de sécurité internes. Veuillez communiquer avec votre administrateur de réseau pour des renseignements sur le serveur mandataire et pour tenter de nouveau l'enregistrement. Pour assistance, veuillez communiquer avec le soutien technique au 1.877.339.2774.
4. Cliquez sur Suivant. Si vous choisissez d'utiliser le réseau local ou votre fournisseur Internet pour communiquer avec FedEx, sautez les étapes 5 à 7.
5. Si vous communiquez par ligne commutée, la page sur les préférences de communication s'affiche. Dans un tel cas, l'option sur les communications par ligne commutée est déjà cochée.

6. Sélectionnez votre modem dans le menu déroulant et personnalisez les propriétés de votre ligne téléphonique. **En cas de doute, communiquez avec votre administrateur de réseau.**
7. Cliquez sur Suivant pour afficher la page sur les renseignements client de FedEx Ship Manager.

## 8 Connectez-vous à FedEx pour terminer l'enregistrement

1. Entrez votre numéro de compte FedEx dans la zone appropriée de la page de renseignements sur les clients de FedEx Ship Manager.
2. Sélectionnez « Canada » dans le menu déroulant Pays, situé dans la section des expéditions. Vous pourrez ainsi entrer les renseignements propres à votre compte canadien.
3. Entrez votre code postal dans la zone située directement en dessous du pays.
4. Si votre compte FedEx est au Québec, sélectionnez PQ dans la liste des provinces. (Ne sélectionnez **pas** Qc).
5. Remplissez toutes les autres zones dans la section sur le lieu de l'origine.
6. Cliquez sur Suivant.
7. À la page sur les expéditions internationales, sélectionnez l'option « Je veux expédier à l'international » afin de recevoir des estimations de tarifs pour vos envois à l'étranger. Les autres zones ne s'appliquent qu'aux expéditeurs situés aux États-Unis. La décharge de signature FedEx est facultative. Vous pouvez l'activer en tout temps à partir de la base de données de l'expéditeur.
8. Si l'un ou l'autre des fichiers indiqués ne se télécharge pas correctement à la fin du processus d'enregistrement, reportez-vous à l'étape 9 pour un téléchargement manuel.

Dans une version future, des modifications seront apportées à la page d'enregistrement afin de faciliter davantage le processus.

### Étape facultative Information sur les expéditions internationales et la décharge de signature FedEx

1. Vous devez entrer un numéro d'identification de l'employeur (EIN) et un numéro de taxes pour les expéditions internationales. Vous n'en avez toutefois pas besoin pour l'enregistrement du logiciel.

2. La décharge de signature FedEx est facultative. Vous pouvez l'activer en tout temps à partir de la base de données de l'expéditeur.

Reportez-vous à l'Aide en ligne FedEx Ship Manager pour obtenir un complément d'information sur le sujet.

## Instructions d'installation

### Conseils à l'administrateur du réseau

- Vous devez installer FedEx Ship Manager sur un ordinateur muni des privilèges réservés à l'administrateur. FedEx Ship Manager met régulièrement à jour le registre FedEx. Vous n'avez toutefois pas besoin des privilèges de l'administrateur pour utiliser le logiciel.
- Le port 443 doit être consacré aux communications externes et sécurisées vers FedEx, et le port 80, aux navigations sur Internet.

**À noter** : Si la Date d'expédition à la page Renseignements sur les colis et l'expédition n'apparaît pas dans le format suivant : MM/JJ/AAAA, vous devrez modifier le format de la date dans votre système d'exploitation pour être en mesure de traiter des envois. Veuillez communiquer avec le soutien technique au 1.877.339.2774 pour assistance.

### 9 Connexion à FedEx pour terminer l'enregistrement

1. Cliquez sur Fin pour terminer l'enregistrement.

L'enregistrement en ligne relie votre ordinateur à FedEx, qui lui assigne un numéro de système et télécharge les numéros de suivi, les tarifs, les fichiers d'itinéraire et autres fichiers importants. Après chaque téléchargement réussi, un crochet vert apparaît dans la case appropriée. Le téléchargement prend quelques minutes. Merci de patienter.

Si un X rouge s'affiche à côté d'un fichier, cela signifie que le téléchargement n'a pu être effectué. Dans ce cas, vous pouvez reprendre le téléchargement plus tard au moyen du logiciel. Notez les fichiers qui n'ont pas été téléchargés.

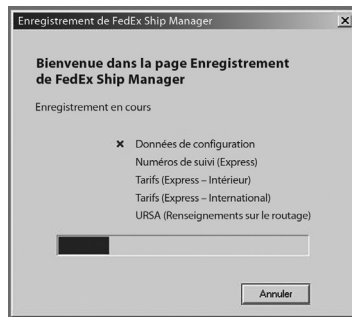
Après l'enregistrement et l'installation de FedEx Ship Manager :

Étape 1 : Sélectionnez Téléchargement dans le menu Utilitaires, en haut de l'écran.

Étape 2 : Dans la fenêtre Téléchargement de la demande, cliquez dans les cases qui se rapportent aux fichiers qui n'ont pas été téléchargés.

Step 3 : Cliquez sur OK.

Vous recevrez un message vous indiquant si le téléchargement s'est bien effectué.

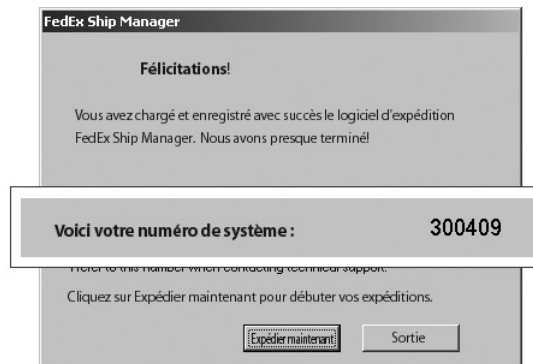


## Instructions d'installation

### 10 Félicitations. Vous êtes prêt à traiter vos expéditions avec FedEx Ship Manager!

Veuillez consigner votre numéro de système sur la page couverture de ce manuel. Reportez-vous à ce numéro lorsque vous contactez FedEx pour obtenir du soutien.

Nota : Si vous expédiez plusieurs colis, cliquez sur le bouton Envoi multipièces et entrez les renseignements sur chacun des colis avant de cliquer sur Expédier.



### 11 Étapes suivantes

Maintenant que vous avez installé et enregistré FedEx Ship Manager, vous pouvez traiter des envois, importer des bases de données ou personnaliser vos préférences d'expédition. Ces préférences permettent d'accélérer le traitement des envois en remplissant automatiquement les zones répétitives.

Reportez-vous aux différentes sections du Guide de référence rapide et du Guide de l'utilisateur pour en connaître davantage sur l'expédition, l'importation de bases de données et l'établissement du profil d'expédition.

Vous pouvez aussi télécharger manuellement vos tarifs personnalisés FedEx Ground en suivant les étapes ci-dessous :

Étape 1 : Sélectionnez Téléchargement dans le menu Utilitaires, en haut de l'écran.

Étape 2 : Dans la fenêtre Téléchargement de la demande, cliquez dans la case adjacente à Réductions/Ristournes FedEx Ground.

Étape 3 : Cliquez sur OK.

## Installation client

Une fois le logiciel FedEx Ship Manager installé et enregistré sur le serveur, connectez à ce serveur le lecteur réseau des autres ordinateurs. Pour ce faire, à partir du serveur central, activez le partage du lecteur que vous désirez connecter à l'ordinateur client.

1. Lancez Microsoft Windows Explorer.
  2. Sur l'unité de disque ( C ) locale, cliquez sur Fichiers programme (Program files) (dossier par défaut).
  3. Cliquez sur FedEx.
  4. Cliquez à droite sur Ship Manager.
  5. Cliquez sur Partage.
  6. À l'onglet Partage, cliquez sur Partage local.
  7. Dans la fenêtre Propriétés Ship Manager, cliquez sur Permissions.
  8. Cochez ensuite Modifier et Lire.
1. Lancez Microsoft Windows Explorer.
  2. Cliquez sur Outils
  3. Sélectionnez Connecter un lecteur réseau.
  4. Choisissez un lecteur par défaut.
  5. Survolez les dossiers du serveur, cliquez sur le dossier Ship Manager puis cliquez sur OK.
  6. Cliquez sur Fin dans la fenêtre Connecter un lecteur réseau.

Pour terminer l'installation, suivez les étapes ci-dessous dans l'ordinateur client :

- Nota :** Vous devrez peut-être demander l'aide de l'administrateur de réseau pour vous assurer que la permission est activée conformément aux politiques de votre entreprise.
1. Ouvrez le dossier NetworkInstall dans le nouveau lecteur réseau.
  2. Double-cliquez sur le fichier Setup.exe.
  3. Suivez les instructions à l'écran pour installer FedEx Ship Manager. À l'exception de la composante réseau, les fenêtres d'installation sur l'ordinateur client sont les mêmes que celles qui sont affichées sur le serveur.

Ensuite, sur l'ordinateur client, connectez un lecteur au lecteur partagé du serveur.

Reportez-vous à l'Aide en ligne de FedEx Ship Manager pour obtenir un complément d'information.



### Lancement de FedEx Ship Manager

Cliquez sur l'icône FedEx Ship Manager à votre bureau, ou sur Démarrer > Programmes > FedEx Ship Manager pour lancer l'application.



### Aide en ligne

Pour obtenir un complément d'information sur un sujet particulier, cliquez sur la zone appropriée, puis appuyez sur Maj + F1, ou cliquez sur Aide en haut de l'écran.

## Expéditions – Service intérieur

Expédier F2

## Envoi intérieur

1. Cliquez sur Expédier en haut de l'écran.
2. Cliquez sur Renseignements sur l'envoi.
3. Fournissez les renseignements sur le destinataire. Entrez l'ID de destinataire ou sélectionnez-la dans le menu déroulant. Ce champ sera automatiquement rempli.

4. Vérifiez les renseignements sur l'expéditeur. Si l'expéditeur actuel n'est pas indiqué, sélectionnez-le dans le menu déroulant.
- Pour ajouter un destinataire à la base de données des destinataires, entrez un nouveau nom ou une nouvelle ID de destinataire puis fournissez tous les renseignements nécessaires. Cochez ensuite la case Sauvegarder/ Mettre mon carnet d'adresses à jour.

Expédier F2

## Envoi intérieur

5. Entrez les détails sur le colis et l'envoi. **Nombre de colis.** Si vous expédiez plusieurs colis, entrez le nombre de colis dans l'envoi.

**Poids.** Entrez le poids de l'envoi.

**Type de service.** Sélectionnez un type de service dans le menu déroulant.

**Type de colis.** Si vous utilisez un emballage FedEx, sélectionnez-le dans ce menu. Choisissez Votre emballage si vous emballez vous-même votre envoi, ou si vous utilisez le service FedEx Ground.

**Date d'expédition.** Si vous expédiez à une date future, entrez cette date ici. Vous pouvez traiter des envois jusqu'à dix jours avant la date d'envoi réelle.

6. Fournissez les renseignements sur la facturation. **Facturer l'envoi à/Compte.** Sélectionnez le mode de paiement et entrez le numéro de compte FedEx à facturer, s'il y a lieu.

7. Cliquez sur Options pour afficher les services spéciaux facultatifs. Les renseignements sur l'envoi, tels que le service et le code postal, déterminent les services spéciaux disponibles pour votre envoi.

8. Vous pouvez transmettre jusqu'à quatre messages de courriel concernant votre envoi FedEx Express. Entrez les adresses, puis cochez Avis d'expédition, Avis de livraison ou les deux.

En ce qui a trait aux envois FedEx Ground, vous pouvez transmettre un avis par courriel ou par télécopieur. Pour transmettre un avis par courriel, cliquez sur Adresse de courriel et entrez l'adresse du destinataire. Cochez ensuite la case Avis d'expédition. Pour envoyer un avis par télécopieur, cliquez sur Numéro de télécopieur, puis entrez le numéro en suivant ce format : 9015551212.

9. Cliquez sur le bouton Expédier en bas de l'écran pour terminer l'envoi et imprimer l'étiquette d'expédition.

Expédier F2

## Envoi international

The screenshot shows the FedEx Ship Manager interface with the following details:

- Menu:** Expédier F2, Suivi F6, Liste d'expédition, Carnet d'adresses, Rapport, Fin Express F7, fedex.com
- Tabs:** Renseignements sur l'envoi (selected), Options, ShipAlert, Document, Marchandises, Douanes
- Renseignements sur le destinataire:**
  - ID de destinataire: IMPORTS
  - Pays: BE - BELGIQUE
  - Contact: V. J. Malais
  - Nom d'entreprise: International Exports
  - Adresse 1: 10 Airport Circle
  - Adresse 2: Building G
  - Code postal: 11842
  - Ville: Brussels
  - Téléphone: 11111111111111
  - Poste: [empty]
  - ID taxes: [empty]
  - Il s'agit d'une adresse résidentielle:
  - Sauvegarder/Mettre mon carnet d'adresses à jour:
- Renseignements sur l'expédition:**
  - Contenu du colis:  Document  Marchandises
  - Nombre de colis: 1
  - Poids: 12.0 lbs
  - Type de service: 1 - FedEx International Priority
  - Type de colis: 3 - FedEx Pak
  - Dimensions du colis: [empty]
  - Date d'expédition: 07/06/2006
  - Valeur totale pour le transport: \$0.00
- Renseignements sur l'expéditeur:**
  - Expéditeur actuel: FedEx
  - 10 FedEx Parkway
  - Mississauga, ON L4W 5K6
  - Modifier l'expéditeur: SN1 - C. Smith
  - Modifier l'adresse de retour: Expéditeur actuel
- Renseignements sur la facturation:**
  - Facturer transport à: 1 - Expéditeur
  - Compte: 980099800
  - Facturer les D/T/taux à: 1 - Expéditeur
  - Compte: 980099800
  - Department notes: [empty]
  - Customer reference: [empty]
- Footer:** Effacer les zones, Annuler/Modifier l'envoi, Répéter l'envoi, Ignorer prêts F11, Tarif estimatif: \$93.72, Envoyer multipasses, Expédier F10

1. Cliquez sur Expédier en haut de l'écran.
2. Cliquez sur Renseignements sur l'envoi.
3. Fournissez les renseignements sur le destinataire. Entrez l'ID de destinataire ou sélectionnez-la dans le menu déroulant. Ce champ sera automatiquement rempli.

Pour ajouter un destinataire à la base de données des destinataires, entrez un nouveau nom ou une nouvelle ID de destinataire puis fournissez tous les renseignements nécessaires. Cochez ensuite la case Sauvegarder/Mettre mon carnet d'adresses à jour.

4. Vérifiez les renseignements sur l'expéditeur. Si l'expéditeur actuel n'est pas indiqué, sélectionnez-le dans le menu déroulant.



Expédier F2

## Envoi international

- Entrez les détails sur le colis et l'envoi.

**Contenu du colis.** Cliquez sur Documents uniquement ou Marchandises. La plupart des envois de documents ne requièrent pas de facture commerciale, à l'encontre des envois de marchandises passibles de droits de douanes, pour lesquels vous devez produire ce formulaire. FedEx Ship Manager exige que vous ajoutiez au moins une marchandise à un envoi international autre que des documents.

**Nombre de colis.** Si vous expédiez plusieurs colis, entrez le nombre de colis dans l'envoi.

**Poids total de l'envoi.** Entrez le poids de l'envoi. Sélectionnez lb ou kg.

**Type de service.** Sélectionnez un type de service dans le menu déroulant. FedEx Ground n'est disponible que pour les envois entre le Canada et les États-Unis.

**Type de colis.** Si vous utilisez un emballage FedEx, sélectionnez-le dans ce menu. Choisissez Votre emballage si vous emballez vous-même votre envoi.

**Date d'expédition.** Si vous expédiez à une date future, entrez cette date ici. Vous pouvez traiter des envois jusqu'à dix jours avant la date d'envoi réelle.

- Fournissez les renseignements sur la facturation.  
Facturer l'envoi à/Compte.  
Sélectionnez le mode de paiement et entrez le numéro de compte FedEx à facturer, s'il y a lieu.
- Cliquez sur Options pour afficher les services spéciaux. Le pays de destination détermine les services spéciaux disponibles pour votre envoi. Si vous n'êtes pas certain des services spéciaux disponibles au pays de destination, composez le 1.800.GoFedEx 1.800.463.3339 pour assistance.
- Cliquez sur Marchandises et fournissez les renseignements demandés.
- Cliquez sur Douanes si vous devez produire une facture commerciale. La facture commerciale et la lettre de transport aérien sont les deux principaux documents exigés pour le dédouanement de votre envoi. Vous devez normalement produire une facture commerciale pour tous les envois de marchandises, mais cette exigence varie selon le pays, la marchandise, la taille, le poids, la quantité et la valeur.
- Cliquez sur Expédier.

Répéter l'envoi

Répéter l'envoi

- Cliquez sur Expédier en haut de l'écran.
- Cliquez sur Répéter l'envoi en bas de l'écran.

FedEx Ship Manager produit un nouveau numéro de suivi pour l'envoi à répéter.

Modifier l'envoi

Liste d'expédition

Vous pouvez modifier un envoi jusqu'au moment où vous mettez fin à votre journée d'expédition.

- Cliquez sur Liste d'expédition en haut de l'écran.
- Cliquez sur Intérieur ou International, selon l'envoi
- Sélectionnez l'envoi à modifier.
- Cliquez sur Modifier, puis sur Oui pour confirmer.
- Apportez les changements nécessaires à la page Expédition.
- Cliquez sur Expédier.

Supprimer un envoi

Liste d'expédition

- Cliquez sur Liste d'expédition en haut de l'écran.
- Cliquez sur Intérieur ou International, selon la destination de votre envoi.
- Sélectionnez l'envoi que vous désirez supprimer.
- Cliquez sur Supprimer.

Fin de session

Fin Express F7

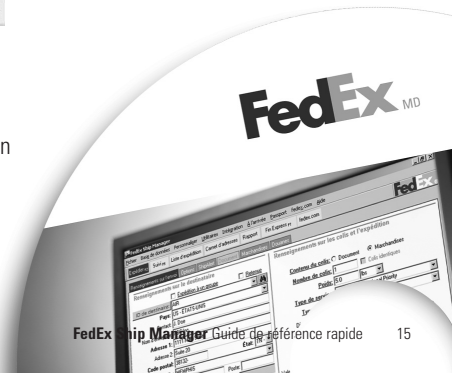
Fin Ground F8

Après avoir traité vos envois, vous devez mettre fin à votre journée d'expédition FedEx Express. Dans le cas contraire, vos envois seront mis en attente. Le défaut de télécharger les fichiers d'expédition FedEx Ground pourrait entraîner une facturation déficiente et certains services spéciaux pourraient ne pas s'enregistrer.

## Fin des envois FedEx Express et FedEx Ground

- Cliquez sur le bouton Fin en haut de l'écran.
- Sélectionnez les envois FedEx Express, FedEx Ground ou les deux.
- Cliquez sur Fin de la journée d'expédition.

Reportez-vous à la section Fin de session à la page 19 pour obtenir un complément d'information.



## Suivi d'un envoi

## Suivi par numéro et référence

Vous pouvez effectuer le suivi des envois FedEx Express et FedEx Ground par numéro de suivi ou référence. Utilisez les numéros de suivi lorsque vous désirez effectuer le suivi d'un envoi en particulier, et que vous avez déjà le numéro en main.

1. Cliquez sur Suivi en haut de l'écran.
2. Cliquez sur Suivi par numéro ou par référence.
3. Entrez les renseignements sur le numéro de suivi ou la référence de l'envoi.
4. Cliquez sur Ajouter.
5. Entrez tout autre numéro de suivi ou référence désiré. Cliquez sur Ajouter après chaque entrée.
6. Si vous désirez supprimer un numéro de suivi de la liste, sélectionnez-le et cliquez sur Supprimer.
7. Cliquez sur Suivi pour lancer la fonction de suivi.

Vous n'avez pas besoin d'attendre les résultats. FedEx Ship Manager effectue le suivi des envois en arrière-plan. Vous pouvez par exemple continuer d'expédier des colis : le système vous avertit lorsque les renseignements sont prêts.

8. Les résultats du suivi s'affichent sous l'onglet Résultats du suivi. Cliquez sur Imprimer si vous désirez conserver

une copie de ces renseignements.

Pour consulter l'information détaillée du suivi, sélectionnez le numéro de suivi puis cliquez sur Afficher les détails. Pour imprimer l'information, cliquez sur Imprimer.

## Suivi à partir de l'historique des expéditions

Vous pouvez effectuer le suivi des envois FedEx Express et FedEx Ground selon certains critères, tels que la date de début et de fin de la recherche, la référence client, le nom de l'entreprise, le service, le code de destination ou autre. En outre, vous pouvez entrer le numéro de suivi d'un colis dans un envoi multicolis FedEx Express pour retracer ce colis en particulier.

1. Cliquez sur Suivi en haut de l'écran.
2. Cliquez sur Suivi à partir de l'historique des expéditions.
3. Entrez le critère de suivi. Vous pouvez indiquer un ou plusieurs critères.
4. Cliquez sur Recherche d'envois.

FedEx Ship Manager effectue une recherche parmi les envois déjà expédiés et liste les numéros de suivi qui répondent à vos critères. Sélectionnez ensuite les envois dont vous désirez effectuer le suivi.

fedex.ca

## Visitez le site Web de FedEx

Il suffit d'un clic de souris pour accéder au site Web de FedEx à partir de la page Expédition. Cliquez simplement sur fedex.com en haut de l'écran, et la page d'accueil de FedEx Ship Manager sur Internet s'affichera. Pour retourner à l'application, cliquez simplement sur n'importe quel bouton en haut de l'écran.

### Personnaliser **Personnalisation des préférences d'expédition**

FedEx Ship Manager établit des profils qui vous permettent d'indiquer vos préférences d'expédition. Cet outil accélère le traitement de vos envois en remplissant automatiquement les zones d'expédition et de destination. Le système comprend déjà des profils d'expédition intérieure et internationale par défaut, que vous pouvez modifier en tout temps. Vous pouvez aussi créer des profils d'expédition pour chaque expéditeur contenu dans votre base de données des expéditeurs.

1. Pour personnaliser vos préférences d'expédition, cliquez sur Personnaliser, puis sur Profils d'expédition.
2. Sélectionnez le profil d'expédition à modifier, puis cliquez sur Vis./Mod.
3. Pour ajouter un profil d'expédition, cliquez sur Ajouter, sélectionnez Intérieur ou International, puis entrez le nom et la description du profil.

### **Préférences de zones**

Vous pouvez attribuer des préférences à certaines zones pour accélérer l'entrée des renseignements. Selon les zones sélectionnées, l'un des types de comportement suivants s'affiche :

- **Aucun.** Cliquez sur Aucun si vous ne désirez pas établir de préférences.
- **Constant.** Cliquez sur Constant si vous désirez entrer la même information, dans une zone particulière, pour chaque envoi. Indiquez ensuite l'information que vous désirez incorporer.
- **Report.** Cliquez sur Report si vous désirez répéter ou reporter l'information contenue dans une zone d'un envoi précédent vers les suivants.
- **Sauter.** Cliquez sur Sauter pour ignorer cette information pour vos envois.
- **Configurable.** Cliquez sur Configurable pour établir les paramètres de référence de vos envois.

### **Sélection des profils d'expédition**

Vous pouvez sélectionner les profils d'expédition des expéditeurs individuels à la page Mise à jour de l'expéditeur. Lorsque vous modifiez l'expéditeur principal des envois, FedEx Ship Manager utilise les profils d'expédition dans le système.

Reportez-vous à l'Aide en ligne pour obtenir un complément d'information sur la personnalisation de vos préférences d'expédition.

### **Fin de la journée d'expédition**

Lorsque vous avez terminé votre journée d'expédition, vous devez procéder aux activités de fermeture (fin de session) des envois FedEx Express et FedEx Ground. Ces activités permettent de transmettre l'information sur les envois à FedEx et de faire connaître aux messagers FedEx Express et FedEx Ground tous les renseignements nécessaires au ramassage de vos envois.

### **Rapports de fin de session**

Les rapports suivants s'impriment au cours de la procédure de fin de session :

- Rapport pour le messenger FedEx – à remettre au messenger FedEx Express lorsqu'il ramasse vos envois.
- Manifeste FedEx Ground – à remettre au messenger FedEx Ground lorsqu'il ramasse vos envois.
- Une fois la fin de session terminée, vous ne pourrez plus modifier ou supprimer des envois.

### **Veillez noter :**

Si vous désirez faire d'autres envois mais avez déjà effectué la fin de session pour la journée, traitez ces envois puis refaites la même procédure de fin de session. Remettez tous les rapports produits au messenger FedEx Express ou FedEx Ground.

Si vous désirez annuler un envoi après avoir procédé à la fin de session, veuillez contacter FedEx au 1.800.Go.FedEx 1.800.463.3339.

### **Pour mettre fin à la journée d'expédition FedEx Express et/ou Ground :**

1. Cliquez sur le bouton Fin en haut de l'écran.
2. Sélectionnez les envois FedEx Express, FedEx Ground ou les deux.
3. Cliquez sur Fin de la journée d'expédition.

Vous pouvez effectuer une procédure de fin de session automatique ou manuelle. À la page Demande de fin de session, cliquez sur l'onglet Rapports pour consulter les options disponibles. Si vous ne désirez pas que les rapports d'expédition s'impriment automatiquement, choisissez l'option Réserver les rapports FedEx pour impression ultérieure par l'opérateur.

Reportez-vous à la section Fin de session du Guide de l'utilisateur ou à l'Aide en ligne pour obtenir un complément d'information sur la façon de personnaliser la procédure de fin de session manuelle ou automatique.

# Fin de session

FedEx Ship Manager

Fichier Base de données Personnaliser Utilitaires Intégration À l'arrivée Passport fedex.com Aide

Expédier #2 Suivi #5 Liste d'expédition Carnet d'adresses Rapport Fin Express #7 fedex.com

1 - Demande de fin de session 2 - Rapports

Demande de fin de session

Sélectionner le(s) système(s)

Numéro de système 345938

Tous les systèmes

Sélectionner les envois à terminer

FedEx Express et FedEx Ground

FedEx Express uniquement

FedEx Ground uniquement

Fin de la journée d'expédition

Statut de fin de session

FB - Fin FedEx	Type	Statut	Période de dates d'envoi	Heure de fin de session	Mode
345938	Ground	En attente			Manuel
345938	Express	Fermé	3/10/2004 4:09:36 PM à 10/26/2004 2:57:48 PM	10/26/2004 2:57:48 PM	Auto

Historique de fin de session FedEx Express Historique de fin de session FedEx Ground

## Service à la clientèle

Composez le 1.800.GoFedEx  
1.800.463.3339 pour assistance ou  
pour obtenir des renseignements sur  
votre compte FedEx.

## Soutien technique

Pour obtenir du soutien technique au  
sujet de FedEx Ship Manager, contactez  
le service de l'informatisation en  
clientèle de FedEx au 1.877.339.2774.  
Heures de bureau :

## Heure normale de l'Est

Lundi au vendredi :  
8 h à 23 h

Samedi :  
8 h à 20 h

