



Guide des Documents commerciaux électroniques de FedEx^{MD} pour l'utilisateur du Logiciel FedEx Ship Manager^{MC}



Survol

Bienvenue dans le Guide des Documents commerciaux électroniques de FedEx. Le Logiciel FedEx Ship Manager intègre cette toute nouvelle solution pour faciliter le traitement des expéditions internationales. En effet, les Documents commerciaux électroniques de FedEx vous permettent de télécharger et de transmettre électroniquement

vos documents de douane – il n'est plus nécessaire de les imprimer et de les joindre à vos envois. Vous pouvez télécharger vos propres documents ou laisser à FedEx le soin de les produire pour vous. L'un comme l'autre, ils sont soumis électroniquement.

Les Documents commerciaux électroniques de FedEx vous permettent :

- de télécharger des documents de douane produits par FedEx ou les vôtres, créés en tant que fichiers ou images sur vos systèmes selon le format préféré (PDF, Microsoft^{MD} Word, Microsoft^{MD} Excel, image balayée)
- de soumettre les documents de douane sans devoir imprimer des copies papier et les joindre à votre envoi
- d'ajouter vos images d'en-tête d'entreprise et de signature aux factures commerciales ou pro forma générées par FedEx
- de résoudre d'éventuels problèmes concernant les documents de douane avant même l'arrivée de l'envoi
- d'établir des préférences pour simplifier l'entrée de renseignements de douane à l'écran
- d'établir des paramètres par défaut pour les documents de douane à télécharger
- d'utiliser cette fonction au besoin (ou l'activant ou non)

Améliorations à la solution Documents commerciaux électroniques

Pour simplifier encore davantage vos activités d'expédition internationale, le Logiciel FedEx Ship Manager a apporté plusieurs améliorations à la solution Documents commerciaux électroniques de FedEx :

- La soumission électronique des documents de douane FedEx International Ground^{MD} simplifie vos activités et accélère votre vitesse d'accès aux marchés.
- Vous pouvez aussi facilement et rapidement soumettre à FedEx les documents de douane des envois de la journée ou des envois futurs. Vous pouvez traiter des envois jusqu'à dix jours à l'avance.
- Vous pouvez maintenant produire des rapports de fin de journée et spéciaux pour les envois traités au moyen des Documents commerciaux électroniques, dont les rapports d'échec de téléchargement en lot FedEx Ground, les rapports d'échec de téléchargement en lot FedEx Express, les rapports des envois DCE FedEx Express et les rapports des envois DCE FedEx Ground.

Étant donné que les Documents commerciaux électroniques de FedEx vous permettent de soumettre électroniquement vos documents internationaux, vous n'avez plus besoin de les imprimer et de les joindre physiquement à vos envois internationaux FedEx Express^{MD} ou FedEx International Ground.

Recommandations

- La solution Documents commerciaux électroniques de FedEx est conçue pour fonctionner de façon optimale avec une connexion Internet haute vitesse à large bande. Les clients qui utilisent une connexion à accès commuté plus lente seront ralentis. Il n'est pas recommandé d'utiliser la solution documents commerciaux électroniques de FedEx si vous avez une connexion à accès commuté.
- FedEx recommande de télécharger vos images d'en-tête et de signature afin de les utiliser sur les documents produits par FedEx.
- Même si les envois aux destinations pour lesquelles les Documents commerciaux électroniques sont activés peuvent être dédouanés à l'aide d'une facture commerciale transmise électroniquement, vous pourriez être tenu de fournir des documents supplémentaires pour certaines marchandises, valeurs ou quantités, ou encore fournir une facture commerciale, une licence ou un permis sur papier, selon les lois, règles et réglementation de douane applicables à destination.
L'expéditeur est responsable de produire une facture commerciale sur papier lorsqu'elle est exigée, et de l'insérer dans la pochette du colis. Voici quelques exemples de documents qui pourraient être exigés :
 - Déclaration B13A manuelle (B13A)
 - Déclaration d'exportation électronique (B13A) lorsqu'elle est accompagnée d'une licence d'exportation
 - Licence d'exportation (exigée pour l'exportation de marchandises contrôlées/prohibées)
 - Certificat de la CITES (exigé pour l'exportation d'espèces de faune et de flore sauvages menacées d'extinction)
 - Certificat de Kimberley (exigé pour l'exportation de diamants bruts)
 - Formulaires E667 (exigés pour l'exportation d'instruments monétaires d'une valeur supérieure à 10 000 \$CAN)

Pays admissibles

Les Documents commerciaux électroniques de FedEx peuvent être joints aux envois expédiés du Canada vers les pays de destination suivants :

AF	Afghanistan	IN	Inde
AL	Albanie	IT	Italie
AT	Autriche	JP	Japon
AU	Australie	KR	Corée
BB	Barbade	LT	Lituanie
BE	Belgique	LU	Luxembourg
BH	Bahreïn	LV	Lettonie
BM	Bermudes	MO	Macao
CH	Suisse	MX	Mexique
CN	Chine	MY	Malaisie
CY	Chypre	NL	Pays-Bas
CZ	République tchèque	NO	Norvège
DE	Allemagne	NZ	Nouvelle-Zélande
DK	Danemark	PH	Philippines
EE	Estonie	PR	Puerto Rico
ES	Espagne	PS	Palestine
FI	Finlande	PT	Portugal
FR	France	SE	Suède
GB	Grande-Bretagne	SG	Singapour
HK	Hong Kong	SI	Slovénie
HR	Croatie	SK	Slovaquie
HU	Hongrie	TH	Thaïlande
IE	Irlande	US	États-Unis
IL	Israël	ZA	Afrique du Sud

Les services suivants supportent l'application Documents commerciaux électroniques de FedEx :

- FedEx International Priority^{MD}
- FedEx International Economy^{MD}
- FedEx^{MD} International Priority Freight
- FedEx^{MD} International Economy Freight
- FedEx International First^{MC}
- Envois FedEx International Ground à date future

Veillez noter que les services et types d'envois suivants ne supportent pas l'application Documents commerciaux électroniques de FedEx :

- FedEx International Priority DirectDistribution^{MD}
- FedEx Transborder Distribution^{MD} (Solutions de surface FedEx International DirectDistribution)
- Envois à un groupe
- Envois de marchandises dangereuses et de glace sèche

Activation des Documents commerciaux électroniques

Suivez les étapes ci-dessous pour activer les Documents commerciaux électroniques de FedEx :

1. À partir du menu déroulant Personnaliser, sélectionnez **Paramètres système**. La fenêtre Paramètres système – Système/compte apparaît.
2. Sélectionnez le numéro de compte approprié et cliquez sur **Modifier**. La page Paramètres système apparaît.
3. Cliquez sur l'onglet **1-Vos paramètres système**.
4. Dans la section Documents commerciaux en bas de la page, sélectionnez **Activer les Documents commerciaux électroniques**. Les modalités des Documents commerciaux électroniques s'affichent (au besoin). Vous pouvez aussi désactiver cette option en décochant la case.
5. Si vous acceptez les modalités, cochez la case **J'accepte les modalités** et cliquez sur **OK**.
6. Sous Paramètres de communication, cliquez sur **Au moment de l'envoi** ou **Au moment du téléchargement horaire régulier (en lot)**.

L'option par défaut **Au moment de l'envoi** est l'option à privilégier, car elle permet de recevoir la confirmation immédiate que vos documents ont été effectivement téléchargés, ou vous avise de tout problème. Vous pouvez donc immédiatement faire le nécessaire.

L'option **Au moment du téléchargement horaire régulier (en lot)** vous avise, au moment du téléchargement horaire, lorsque ce dernier ne s'est pas effectué pour l'un ou l'autre de vos envois. Si vous ne terminez pas votre envoi au moment de recevoir ce message, vous devez vous rappeler de consulter le bordereau d'expédition des Documents commerciaux électroniques de FedEx à temps, pour terminer le processus avant l'arrivée du messenger.

Note : Des retards à la douane pourraient survenir si un téléchargement de documents n'a pu être effectué et que l'étiquette et les documents d'expédition ne sont pas remis au messenger au moment du ramassage.

7. Cliquez sur **OK**. Une boîte de dialogue s'affiche, vous avisant que certains pays exigent un en-tête de lettre et une signature sur les factures commerciales. Vous pouvez accéder à la page Afficher/Modifier les profils d'expédition internationale maintenant ou plus tard pour télécharger les images. Comme de nombreux pays exigent un en-tête de lettre et une signature sur les documents électroniques, il est important de télécharger ces derniers avant de traiter vos envois.
8. Si vous choisissez de télécharger ces images plus tard, la boîte de dialogue se ferme. Si vous choisissez plutôt d'accéder immédiatement à la page Afficher/Modifier les profils d'expédition internationale, la boîte de dialogue se ferme et la page Afficher/Modifier les profils d'expédition internationale avec option Documents commerciaux électroniques de FedEx apparaît.

Réglage des préférences

Pour établir des préférences, suivez les étapes ci-dessous :

1. À partir du menu Personnaliser, sélectionnez **Profils d'expédition**. La fenêtre Profils d'expédition apparaît.
2. Sélectionnez le profil d'expédition internationale approprié. Pour la plupart des utilisateurs, il s'agit du **Profil d'expédition internationale par défaut**. Cliquez sur **Aff./mod.** La page Afficher/Modifier les profils d'expédition internationale s'affiche.
3. Cliquez sur l'onglet **4-Documents douaniers**.
4. Si vous planifiez télécharger vos propres documents électroniques et les classer dans un dossier particulier, vous pouvez établir une préférence par défaut afin d'accéder directement à ce dossier. Dans la section Vos propres documents commerciaux électroniques, cliquez sur **Parcourir** et sélectionnez un emplacement par défaut (qui s'affichera lorsque vous sélectionnerez vos propres documents pour téléchargement).
5. Dans la section Préférences pour les documents, sélectionnez vos préférences, soit utiliser vos documents ou les documents produits par FedEx.

Préférences internationales

Shipping Profile Code: Description:

1 - Préférences Zone | 2 - Préférences FedEx Express | 3 - Préférences FedEx ShipAlert
 4 - Préférences Ground | 5 - Documents douaniers

Vos propres documents commerciaux électroniques

Lorsque vous utilisez les documents commerciaux électroniques, vous pouvez télécharger vos propres documents douaniers à partir de votre ordinateur ou réseau informatique. Réglez ici l'emplacement par défaut de vos documents douaniers :

Emplacement de fichier:

5 Préférences pour les documents

Afin de simplifier la saisie des renseignements de l'onglet Douane, vous pouvez régler des valeurs par défaut pour les types de documents suivants :

Facture commerciale/pro forma :

Certificat d'origine

Certificat d'origine de l'ALENA

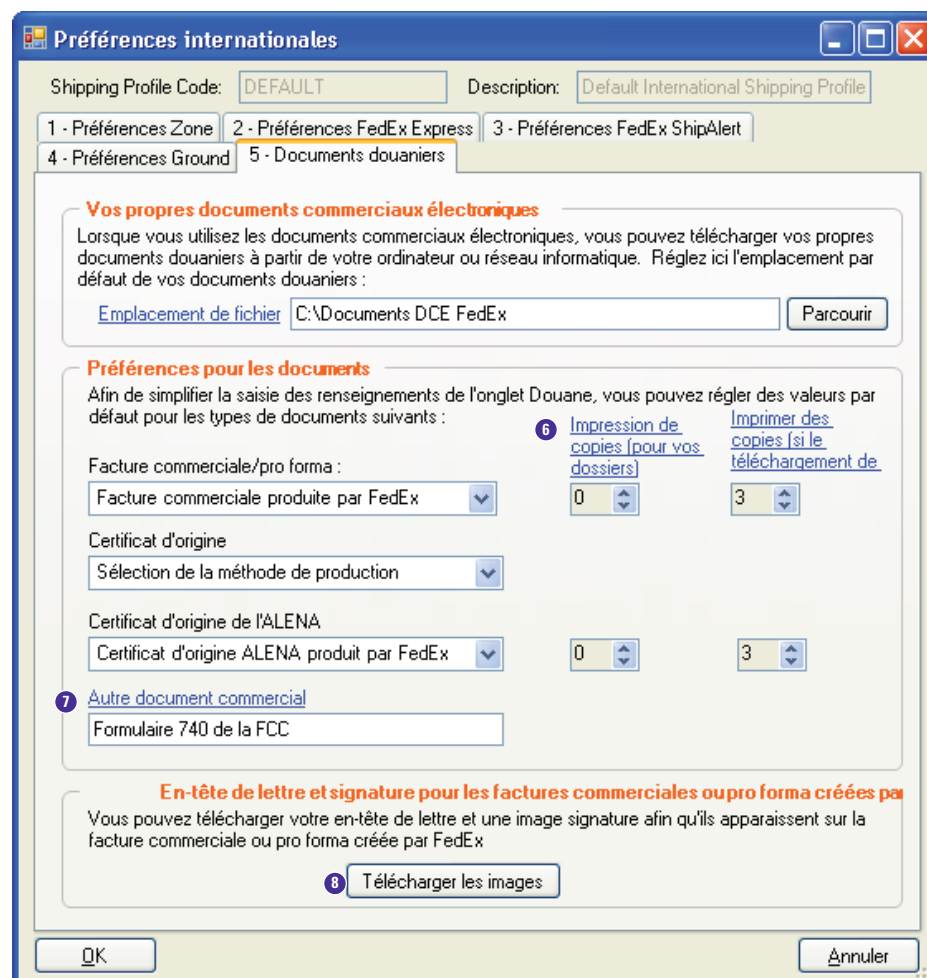
Autre document commercial

En-tête de lettre et signature pour les factures commerciales ou pro forma créées par

Vous pouvez télécharger votre en-tête de lettre et une image signature afin qu'ils apparaissent sur la facture commerciale ou pro forma créée par FedEx

Réglage des préférences (suite)

6. Si vous sélectionnez les documents produits par FedEx, vous avez la possibilité d'indiquer le nombre de copies à imprimer. Sous Impression de copies (pour vos dossiers), sélectionnez le nombre de copies à imprimer pour vos dossiers lorsque vous traitez un envoi. Il n'est pas nécessaire d'imprimer et de joindre ces documents au colis.
 - Sous Impression de copies (si le téléchargement électronique n'est pas disponible), vous avez la possibilité d'indiquer le nombre de copies à imprimer pour vos envois lorsque l'application Documents commerciaux électroniques n'est pas utilisée. Comme cette application n'est pas disponible actuellement pour tous les pays et services, un message s'affichera à la page Douane lorsque les documents électroniques ne peuvent être utilisés. Vous devrez alors imprimer les copies nécessaires et les placer dans la pochette fixée à votre envoi.
7. Si vous joignez régulièrement un autre document commercial à vos envois, vous pouvez entrer son nom dans la section Autre document commercial. Ce nom apparaîtra par la suite sur la page Douane pour vous rappeler d'inclure ce document à certains envois. Si vous choisissez de télécharger des images plus tard, la boîte de dialogue se fermera.
8. Dans la section En-tête de lettre et signature pour les factures commerciales ou pro forma, cliquez sur **Télécharger les images**. La page Télécharger les images apparaît.



Réglage des préférences (suite)

9. Utilisez les images de votre en-tête et votre signature. Vous pouvez effectuer une lecture optique de votre en-tête et votre signature sur papier pour créer ces images. Veuillez noter que les images doivent être enregistrées en format de fichier GIF ou PNG et posséder les attributs suivants :

- Images d'en-tête : maximum 7,5 x 1,6 po de largeur ou 720 pixels de largeur par 154 pixels de hauteur.
- Images de signature : maximum 3,5 x 0,5 po de largeur ou 336 pixels de largeur par 48 pixels de hauteur.

Note : Les images plus larges que ces dimensions sont automatiquement redimensionnées et pourraient être déformées, rendant les en-tête et signature illisibles.

10. Dans la section En-tête de l'entreprise, cliquez sur **Parcourir** pour sélectionner le fichier d'en-tête désiré.
11. Dans le menu déroulant **Appliquer aux pays**, choisissez ensuite quand utiliser cette image : seulement lorsqu'elle est exigée ou recommandée par le pays de destination, ou pour tous les pays. FedEx recommande d'utiliser l'en-tête de votre entreprise sur tous les documents et pour tous les envois.
12. Dans la section Image de signature, cliquez sur **Parcourir** pour sélectionner le fichier de signature désiré.
13. Cochez la case **Toujours appliquer la signature** pour utiliser la signature sur tous les envois.

14. Si vous désirez annuler l'image, cliquez sur **Supprimer**. Si vous désirez la remplacer, cliquez sur **Supprimer**, puis sur **Parcourir** pour sélectionner une nouvelle image.

*Note : Si vous imprimez actuellement la facture commerciale produite par FedEx sur votre papier en-tête en plaçant votre papier dans l'imprimante, vous devrez modifier ce paramètre. Sélectionnez **Formulaires** dans le menu déroulant Personnaliser. Le menu Paramètres formulaire s'affiche. Sélectionnez **Rapports**. Sous Paramètres d'en-tête et facture commerciale – Type de papier, cochez la case **Papier ordinaire**. Cliquez ensuite sur **OK**.*

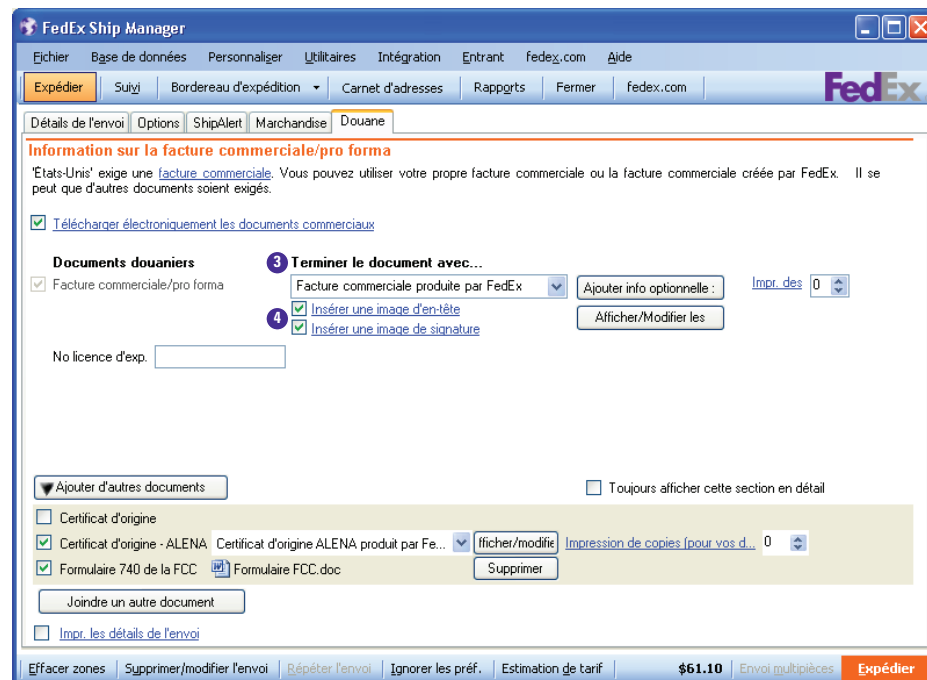
15. Pour enregistrer vos préférences, cliquez sur **OK** dans cette page, puis dans les pages Profil d'expédition subséquentes.

Traitement des envois avec les Documents commerciaux électroniques de FedEx

Pour traiter les envois en utilisant les préférences de l'option Documents commerciaux électroniques de FedEx, suivez les étapes ci-dessous :

1. Remplissez les pages Détails sur l'envoi, Options et Marchandise.
2. Le message suivant pourrait s'afficher sur la page Douanes :
 - Le message sur la facture commerciale s'affiche en haut de la page, vous informant des exigences spécifiques au pays de destination.
 - Si l'envoi est admissible, la case Télécharger électroniquement les Documents commerciaux s'affiche sous le message et elle est automatiquement cochée.
 - Si la destination sélectionnée n'est pas admissible à l'option Documents commerciaux électroniques, les options de téléchargement ne sont pas disponibles et un message explicatif s'affiche.
3. Vous pouvez sélectionner **Facture commerciale produite par FedEx** ou **Facture pro forma produite par FedEx**.
 - Envois admissibles – Le menu déroulant Imprimer copies vous permet d'imprimer des copies pour vos dossiers.
 - Envois non admissibles – Le menu déroulant Imprimer copies vous permet d'imprimer des copies à joindre à l'envoi.

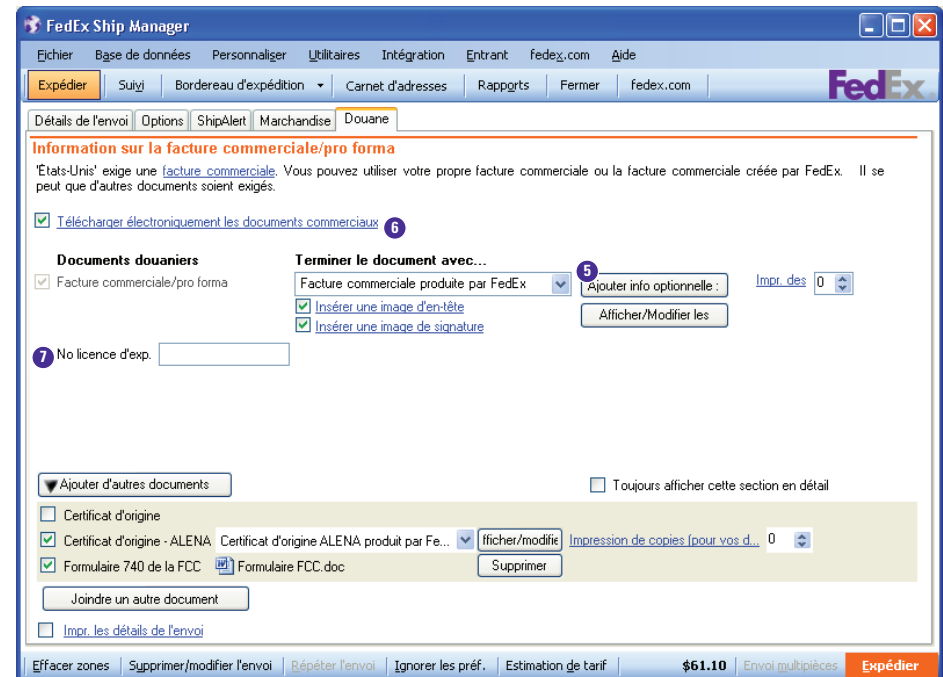
4. Si vous avez établi des préférences pour vos images, les cases Insérer l'image d'en-tête et Insérer la signature sont automatiquement cochées. Si elles ne sont pas cochées, cochez-les au besoin. Cliquez sur **Aff./mod. images** pour sélectionner ou changer l'image.



Traitement des envois avec les Documents commerciaux électroniques de FedEx (suite)

5. Cliquez sur **Ajouter info optionnelle** pour fournir d'autres renseignements. Vous pouvez ajouter des conditions de vente, entrer des frais supplémentaires et joindre un certificat de l'ALENA. Cliquez sur **Aff./mod. l'importateur** pour modifier les renseignements sur l'importateur au besoin.
6. Si vous choisissez de télécharger vos propres documents, vous pouvez parcourir vos fichiers et télécharger les documents désirés.
7. Remplissez les zones d'exportation suivantes si elles sont exigées pour votre envoi :
 - Numéro de licence d'exportation
 - Option de déclaration d'exportation B13A

Note : Il n'est pas possible de transmettre électroniquement la déclaration d'exportation B13A se rapportant à un envoi. Il faut l'imprimer, l'estampiller et la joindre à votre envoi, ou la transmettre électroniquement au moyen du système de Déclaration d'exportation canadienne automatisée (DECA) fourni par Statistique Canada.



Traitement des envois avec les Documents commerciaux électroniques de FedEx (suite)

8. Cliquez sur **Ajouter d'autres documents** au besoin pour joindre un certificat d'origine de l'ALENA. Si votre envoi doit s'accompagner d'un certificat de l'ALENA, indiquez, dans le menu déroulant, si vous désirez utiliser votre propre document ou une version produite par FedEx. Dans ce dernier cas, sélectionnez le nombre de copies à imprimer. Si vous sélectionnez **Certificat d'origine ALENA produit par FedEx** dans le menu déroulant, cliquez sur **Afficher/Modifier** pour fournir les renseignements exigés.
9. Vous pouvez joindre aux envois admissibles un autre document enregistré dans votre système en cliquant sur **Joindre un autre document** et en sélectionnant le document approprié dans la page des résultats.
10. Cochez la case **Impr. les détails de l'envoi** au besoin.
11. Cliquez sur **Expédier** pour traiter votre envoi.

FedEx Ship Manager

Fichier Base de données Personnaliser Utilitaires Intégration Entrant fedex.com Aide

Expédier Suivi Bordereau d'expédition Carnet d'adresses Rapports Fermer fedex.com FedEx

Détails de l'envoi Options ShipAlert Marchandise Douane

Information sur la facture commerciale/pro forma

'Etats-Unis' exige une [facture commerciale](#). Vous pouvez utiliser votre propre facture commerciale ou la facture commerciale créée par FedEx. Il se peut que d'autres documents soient exigés.

Télécharger électroniquement les documents commerciaux

Documents douaniers

Facture commerciale/pro forma

Terminer le document avec...
 Facture commerciale produite par FedEx
 Insérer une image d'en-tête
 Insérer une image de signature

Ajouter info optionnelle : Impr. des 0

Afficher/Modifier les

No licence d'exp.

8 Toujours afficher cette section en détail

Certificat d'origine

Certificat d'origine - ALENA Certificat d'origine ALENA produit par Fe... fficher/modifie Impression de copies (pour vos d... 0

Formulaire 740 de la FCC Formulaire FCC.doc Supprimer

9

10 Impr. les détails de l'envoi

Effacer zones Supprimer/modifier l'envoi Répéter l'envoi Ignorer les préf. Estimation de tarif \$61.10 Envoi multipièces 11

Traitement des envois avec les Documents commerciaux électroniques de FedEx (suite)

12. Si vous avez choisi de télécharger vos documents **Au moment de l'envoi** dans la page Paramètres système, le système téléchargera et transmettra alors les documents désignés.

- Si le téléchargement s'effectue comme prévu, une étiquette d'expédition s'imprime.
- Si le téléchargement échoue, un message explicatif s'affiche, vous permettant de réessayer, de modifier vos choix ou d'imprimer manuellement les documents à joindre à votre envoi.

Note : Si un téléchargement échoue, cliquez sur le statut Échoué. Un message explicatif s'affiche, vous permettant de terminer l'envoi plus tard ou d'imprimer manuellement l'étiquette et les documents à remettre au messenger. Une fois les documents imprimés, le statut change pour Imprimé.

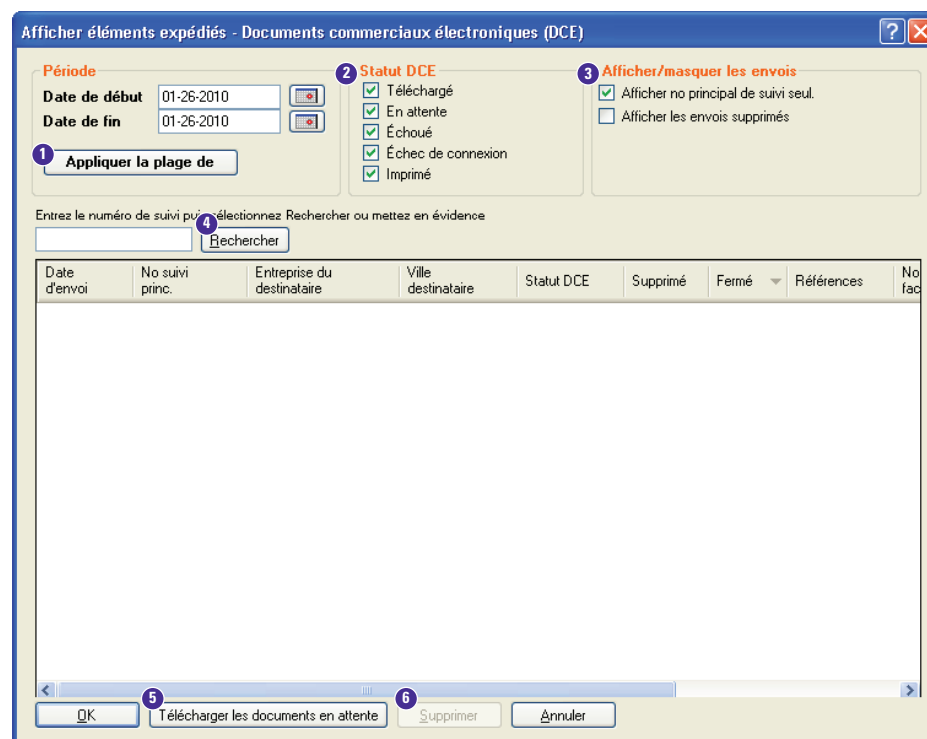
13. Si vous avez choisi de télécharger vos documents **Au moment du téléchargement horaire régulier (en lot)** dans la page Paramètres système, vous aurez le choix entre les options suivantes :

- Le système affiche un message d'avertissement au moment du téléchargement si les documents d'un ou de plusieurs envois ne se sont pas téléchargés. Vous avez alors la possibilité d'accéder au bordereau d'expédition des Documents commerciaux électroniques de FedEx ou de terminer l'envoi plus tard.
- Vous pouvez accéder au bordereau d'expédition des Documents commerciaux électroniques de FedEx pour connaître le statut des téléchargements.
- Les envois affichés dans le bordereau d'expédition des Documents commerciaux électroniques de FedEx ont le statut Téléchargé, En attente, Échoué ou Imprimé.

Bordereau d'expédition des Documents commerciaux électroniques de FedEx

Pour accéder au bordereau d'expédition des Documents commerciaux électroniques de FedEx, sélectionnez **DCE** dans le menu Bordereau d'expédition. La page Afficher les éléments expédiés – Documents commerciaux électroniques (DCE) s'affiche. Vos envois s'affichent à la fois dans les bordereaux des Documents commerciaux électroniques et ceux des expéditions internationales.

1. Dans la section Période, sélectionnez la période à afficher et cliquez sur **Appliquer la plage de date**.
2. Cochez les options de **Statut DCE** à afficher. Cliquez sur le lien Statut dans la colonne **Statut DCE** pour faire afficher la liste des documents joints à l'envoi.
3. Cochez les options de l'envoi à afficher dans la section Afficher/masquer les envois.
4. Entrez le numéro de suivi dans la zone **Rechercher** et cliquez sur Rechercher pour mettre le numéro en évidence dans la liste.
5. Si vous désirez télécharger maintenant les envois à télécharger au moment du téléchargement horaire régulier (en lot), cliquez sur **Télécharger les documents en attente**.
6. Mettez l'envoi en évidence et cliquez sur **Supprimer** pour le supprimer. Le statut passe à Supprimé dans les deux bordereaux.



Liste de vérification pour l'utilisation de la facture commerciale ou pro forma produite par FedEx

Si vous décidez de télécharger la facture commerciale ou pro forma de FedEx, veuillez consulter la liste de vérification suivante.

- La plupart des pays qui acceptent les Documents commerciaux électroniques de FedEx recommandent ou exigent que la facture commerciale ou pro forma soit produite et signée sur papier en-tête de votre entreprise. Téléchargez vos images d'en-tête et de signature avant d'utiliser cette option.
- Si vous imprimez actuellement la facture commerciale produite par FedEx sur votre papier en-tête en plaçant votre papier dans l'imprimante, vous devrez modifier ce paramètre. Sélectionnez **Formulaires** dans le menu déroulant Personnaliser. Le menu Paramètres formulaire s'affiche. Sélectionnez **Rapports**. Sous Paramètres d'en-tête et facture commerciale – Type de papier, cochez la case **Papier ordinaire**. Cliquez ensuite sur **OK**.
- La fonctionnalité Documents commerciaux électroniques n'est actuellement pas disponible pour tous les pays et services. Un message s'affiche à la page Douane lorsque les documents électroniques ne peuvent être utilisés. Dans ce cas, vous devrez imprimer les copies nécessaires et les placer dans la pochette fixée à votre envoi.

Voici les paramètres optionnels qui vous feront gagner du temps :

- Vous pouvez sélectionner vos préférences de façon à ce que le document produit par FedEx soit toujours sélectionné dans la page Douane.
- Si vous désirez conserver des copies de la facture commerciale produite par FedEx pour vos dossiers, vous pouvez établir une préférence quant au nombre de copies à imprimer.
- Vous pouvez aussi indiquer le nombre de copies à imprimer lorsque la fonctionnalité Documents commerciaux électroniques de FedEx n'est pas disponible, pour que ce choix s'affiche automatiquement sur la page Douane.

Liste de vérification de la fonction de téléchargement de vos documents commerciaux

Si vous décidez de télécharger vos propres documents au lieu d'utiliser les documents produits par FedEx, veuillez consulter la liste de vérification suivante.

- ✓ Vous devez pouvoir accéder à ces documents sur disque dur, clé USB ou par un autre moyen similaire lorsque vous traitez votre envoi sur le Logiciel FedEx Ship Manager.
- ✓ Assurez-vous d'utiliser un nom de fichier unique pour chaque document, afin que l'expéditeur puisse facilement l'identifier et le sélectionner. Vous pourriez par exemple nommer un fichier selon un numéro de bon de commande ou de référence particulier et y inclure la date d'expédition ou toute autre information semblable. Si vous téléchargez le mauvais document, votre envoi pourrait être retardé aux douanes.
- ✓ Si vous conservez tous vos documents dans un unique dossier, vous pouvez utiliser le paramètre d'emplacement de fichier par défaut dans Préférences internationales – Documents douaniers, afin que l'expéditeur accède directement à ce fichier lorsqu'il clique sur **Parcourir** à la page Douane.
- ✓ Si vous ne conservez pas tous vos documents dans un unique dossier, n'utilisez pas ce paramètre par défaut. L'expéditeur accède toujours automatiquement au dernier chemin de fichier sélectionné.
- ✓ Lorsqu'un pays de destination exige un en-tête d'entreprise et une signature sur les documents, vous devez inclure votre en-tête et votre signature sur les documents à télécharger pour cet envoi.

- ✓ Assurez-vous d'avoir un processus d'impression et une pochette de documents à portée de main lorsque l'option Documents commerciaux électronique n'est pas disponible, ou que le téléchargement ne peut s'effectuer.

*Note : Vous pourriez être tenu de fournir des documents supplémentaires pour certaines marchandises, valeurs ou quantités, ou encore fournir une facture commerciale, une licence ou un permis sur papier, selon les lois, règles et réglementation de douane applicables à destination. **L'expéditeur est responsable de produire une facture commerciale sur papier lorsqu'elle est exigée, et de l'insérer dans la pochette du colis.** Voici quelques exemples de documents qui pourraient être exigés :*

- Déclaration B13A manuelle (B13A)
- Déclaration d'exportation électronique (B13A) lorsqu'elle est accompagnée d'une licence d'exportation
- Licence d'exportation (exigée pour l'exportation de marchandises contrôlées/prohibées)
- Certificat de la CITES (exigé pour l'exportation d'espèces de faune et de flore sauvages menacées d'extinction)
- Certificat de Kimberley (exigé pour l'exportation de diamants bruts)
- Formulaire E667 (exigés pour l'exportation d'instruments monétaires d'une valeur supérieure à 10 000 \$CAN)

FedEx TradeLink DocCenter^{MC}

Survol

La toute nouvelle application FedEx TradeLink DocCenter permet aux responsables de la préparation des documents de créer électroniquement leur propre facture commerciale et de l'enregistrer à titre de fichier spécial.

Le format fichier ainsi créé peut être importé dans le Logiciel FedEx Ship Manager et sert à la saisie automatique des données d'expédition – vous évitez ainsi une saisie inutile et réduisez les possibilités d'erreurs. Offerte avec les services internationaux de FedEx Express et FedEx International Ground, cette solution est particulièrement utile lorsque la préparation des documents et l'expédition relèvent de deux employés différents. La facture commerciale est le premier de nombreux autres documents commerciaux qui seront bientôt offerts sur FedEx TradeLink DocCenter pour améliorer votre expérience d'expédition.

FedEx TradeLink DocCenter vous permet en outre de produire et de personnaliser votre facture commerciale en y ajoutant des images d'en-tête et de signature. Pour utiliser cette application, vous devez la télécharger. L'application FedEx TradeLink DocCenter s'affiche sous forme de facture commerciale générique que vous remplissez et que vous enregistrez pour utilisation future avec le Logiciel FedEx Ship Manager.

Comment créer un fichier FedEx TradeLink DocCenter

Pour créer des factures commerciales sur l'application FedEx TradeLink DocCenter, vous devez télécharger cette application à partir du site **fedex.ca/logiciel** puis l'installer. Ce site Web contient de l'information sur les exigences logicielles préalables au téléchargement et à l'application. Vous pouvez installer FedEx TradeLink DocCenter et le logiciel préalable sur n'importe quel ordinateur. Il est aussi possible de développer un fichier FedEx TradeLink DocCenter sans télécharger et installer l'application en créant ou en programmant manuellement un fichier XML dans le format approprié et en l'enregistrant avec l'extension .tld.

FedEx TradeLink DocCenter^{MC} (suite)

Activation de FedEx TradeLink DocCenter

Après avoir téléchargé et installé FedEx TradeLink DocCenter, vous devez activer cette application dans le Logiciel FedEx Ship Manager de la façon suivante :

1. Sélectionnez **Paramètres système** dans le menu déroulant Personnaliser. La page Paramètres système – Système/Compte apparaît.
2. Sélectionnez le numéro de système approprié et cliquez sur **Modifier**. La page Paramètres système apparaît.
3. Cliquez sur l'onglet **1-Vos paramètres système**.
4. Dans la section Documents commerciaux en bas de la page, cochez la case **Activer FedEx International TradeLink**.
5. Cliquez sur **OK**. Le bouton Importer TradeLink s'affiche dans la section Information sur le destinataire de la page Détails de l'envoi.
6. Après avoir généré une facture commerciale personnalisée au moyen de FedEx TradeLink DocCenter, cliquez sur **Importer TradeLink**, sélectionnez le fichier FedEx TradeLink DocCenter comportant la facture commerciale et importez ce fichier dans le Logiciel FedEx Ship Manager.

FedEx TradeLink DocCenter^{MC} (suite)

Points importants

Voici quelques points importants concernant l'application FedEx TradeLink DocCenter :

- Cette application fonctionne seule ou avec les Documents commerciaux électroniques de FedEx. Si le pays de destination n'accepte pas les Documents commerciaux électroniques de FedEx ou si vous n'avez pas coché la case Activer les Documents commerciaux électroniques dans la page 1-Vos paramètres système, le Logiciel FedEx Ship Manager imprime vos documents de douane au lieu de les télécharger électroniquement. Si vous activez les Documents commerciaux électroniques de FedEx et que ces derniers sont acceptés dans le pays de destination, le Logiciel FedEx Ship Manager formate votre fichier FedEx TradeLink DocCenter importé et télécharge électroniquement votre facture commerciale remplie.
- Importez toujours FedEx TradeLink DocCenter avant d'entrer d'autres données sur votre envoi dans l'une ou l'autre des pages du Logiciel FedEx Ship Manager (p. ex. Détails de l'envoi, Marchandises, Douanes). Lorsque vous cliquez sur **Importer TradeLink** dans la page Détails de l'envoi et que vous sélectionnez le fichier FedEx TradeLink DocCenter, le Logiciel FedEx Ship Manager :
 - efface toutes les données des pages.
 - applique les paramètres par défaut du profil d'expédition.
 - applique les données du document FedEx TradeLink DocCenter dans les zones appropriées. À signaler : les zones vierges du document FedEx TradeLink DocCenter

n'écrasent pas les données par défaut du profil d'expédition original de FedEx Ship Manager. Vous pouvez ajouter ou modifier de l'information uniquement après avoir importé le document FedEx TradeLink DocCenter approprié dans le Logiciel FedEx Ship Manager. Sinon, le logiciel écrase ou efface l'information.

- Pour modifier des zones dans le fichier FedEx TradeLink DocCenter, ouvrez ce fichier et enregistrez-le avant de l'importer dans le Logiciel FedEx Ship Manager. Pour ce faire, cliquez sur Importer TradeLink dans la page Détails de l'envoi.
- Les modifications et ajouts apportés aux pages du Logiciel FedEx Ship Manager seront reportés sur la facture commerciale finale, qui sera ensuite imprimée ou téléchargée par le logiciel. Même si la facture commerciale finale contiendra les changements que vous y apporterez, la facture commerciale FedEx TradeLink DocCenter originale demeurera la même.
- Les fichiers FedEx TradeLink DocCenter contiennent des zones additionnelles qui ne sont pas comprises dans les pages du Logiciel FedEx Ship Manager mais qui s'affichent tout de même sur la facture commerciale (par exemple, les zones Instructions spéciales et Énoncé de déclaration). Ces zones additionnelles ne sont pas importées dans la page Détails de l'envoi.
- Les images d'en-tête et de signature s'affichent sur les documents FedEx TradeLink DocCenter. Le Logiciel FedEx Ship Manager utilise ces images pour créer la facture commerciale qui sera imprimée ou téléchargée.