

FedEx®

2024年7月

サービスガイド

| | |



内容

FedExサービスガイドでは、FedExでの出荷に必要なあらゆる情報をご提供しています。fedex.comで必要なサポートとリソースを得るための方法をわかりやすくご紹介します。



FedExについて

FedEx

living 3F
clothes 2F
jewelry 1F

stage + select shop : LaRetro

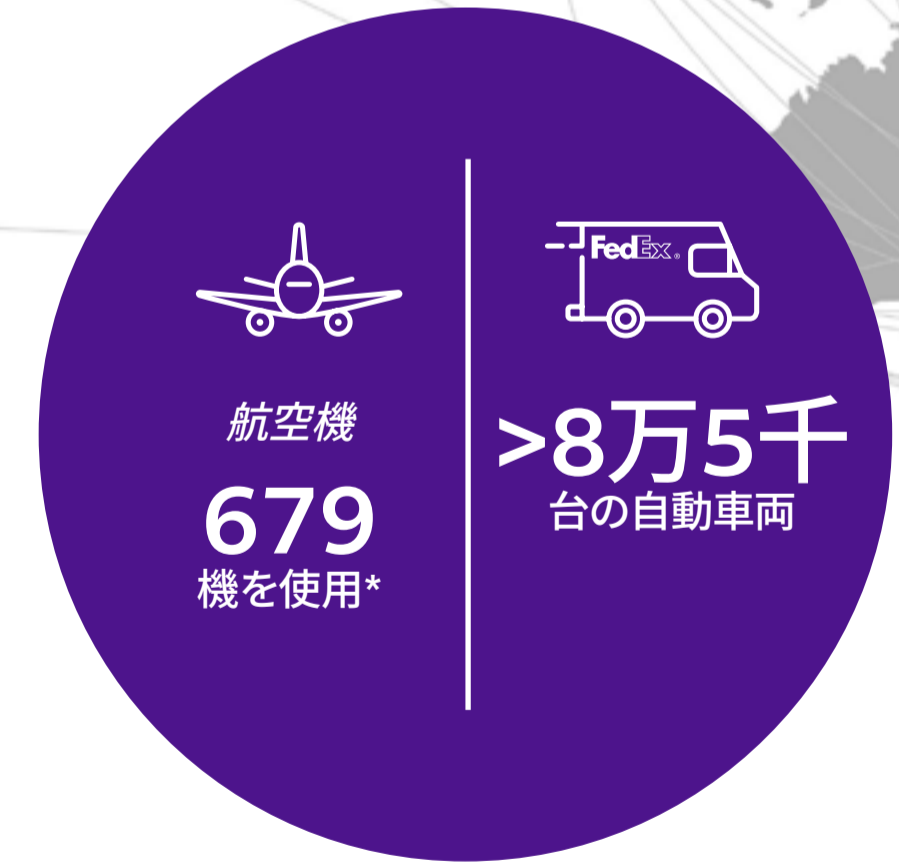
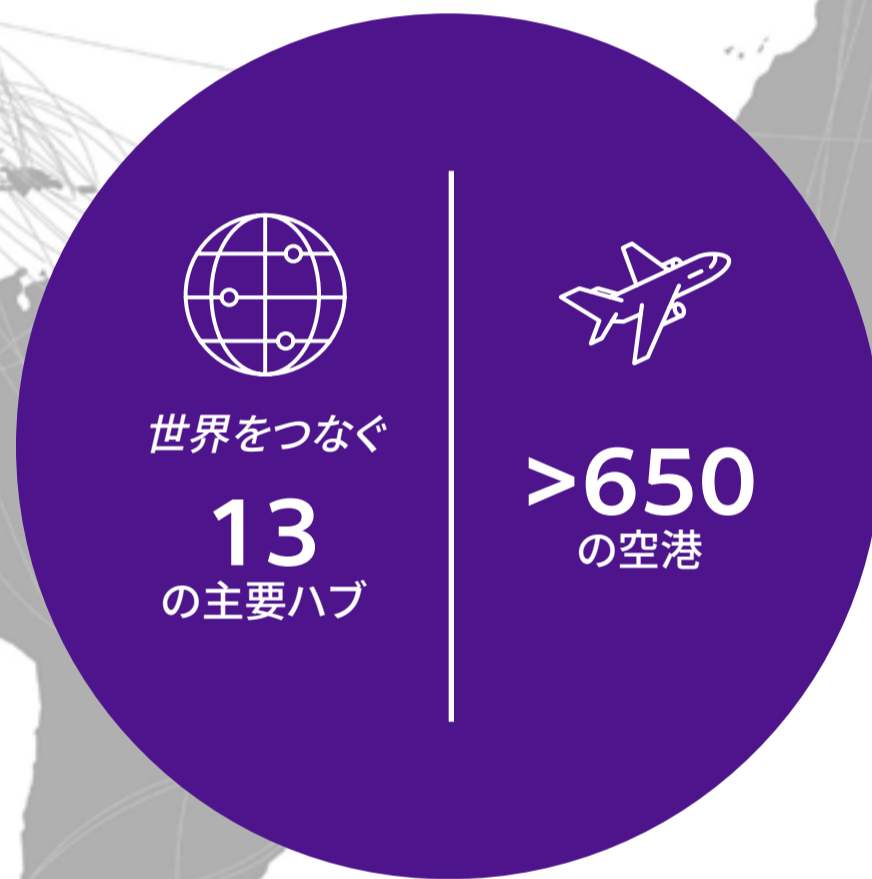
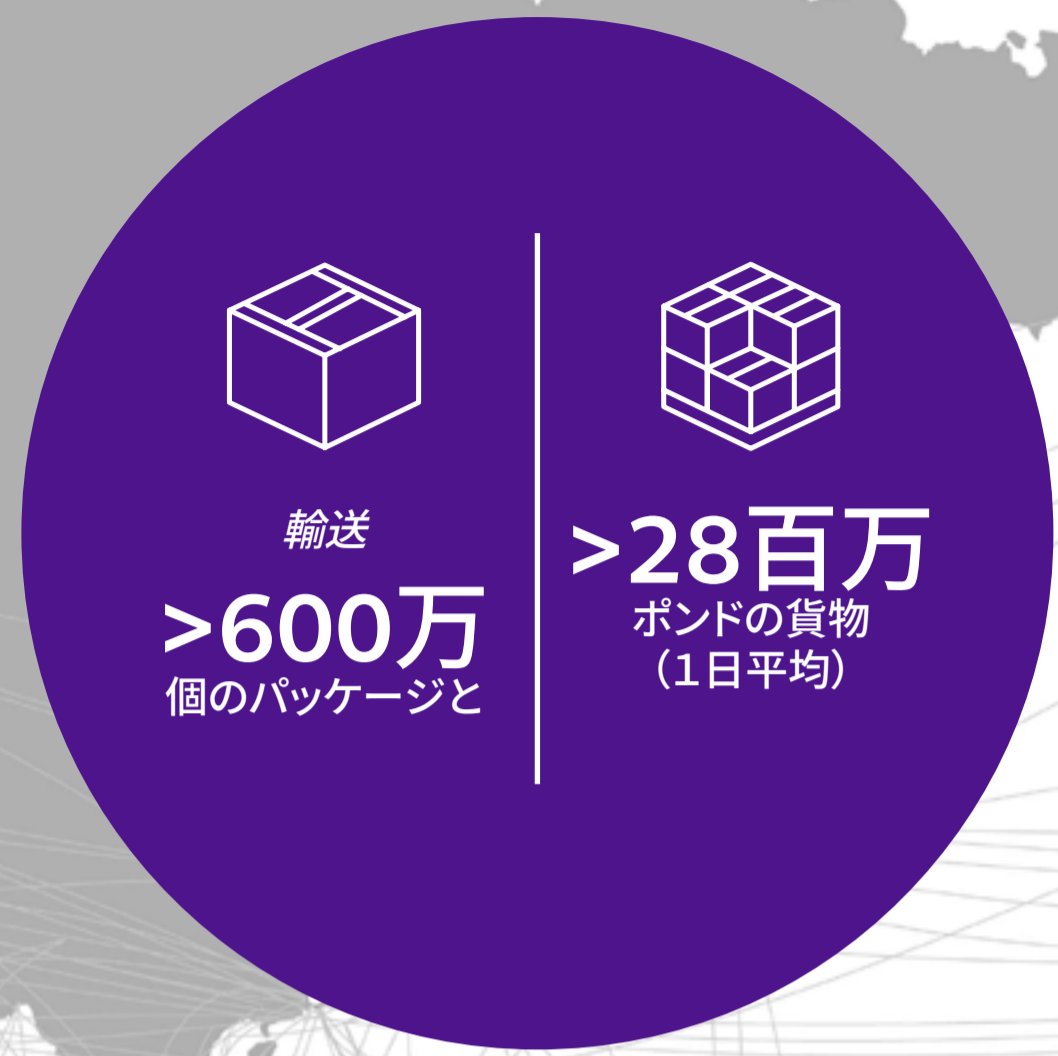
FedExは世界を繋げます

世界最大の総合航空貨物輸送会社、FedExをお選びいただきありがとうございます。私たちは迅速かつ信頼性の高い輸送サービスを世界220以上の国と地域で提供しています。

人とモノ、サービス、アイデア、テクノロジーとを繋げ、革新を引き起こし、ビジネスに活力を与える、そして地域社会に貢献するための機会を創出しています。

FedExは、世界が繋がればより良い世界になると信じ、その信念をすべての指針としています。

FedExに関する詳細はこちら
fedex.com/ja-jp/about.html



数字で見るFEDEX EXPRESS
*駐機中を含む使用可能な航空機の総数。

ご利用方法



FedEx出荷アカウント に登録してご利用を 開始する

今すぐFedEx出荷アカウントに登録して、あらゆる出荷ニーズに対応するサービスとソリューションをご利用ください。



ステップ1:

開設するアカウントは、法人アカウント、または個人アカウントから選べます

法人アカウント

請求書によるお支払い、または有効なクレジットカードでのお支払いのどちらかをお選びください。

個人アカウント

有効なクレジットカードを登録し、今すぐ出荷を始めましょう。

ステップ2:

fedex.comユーザーIDを作成する

新しいアカウントを登録したら、fedex.comのユーザーIDを忘れずに作成しましょう。オンラインでの出荷管理や、迅速なサポートをご利用いただけます。



新規お客様センターが お手伝いいたします

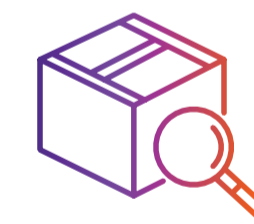
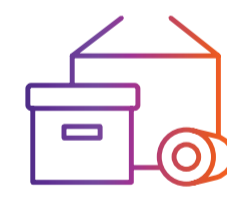
どこから始めればいいのか悩む必要はありません。
fedex.comの新規お客様センターが、初めての発送から今後の発送に必要なすべてのことまで、詳しい手順をガイドします。

新規お客様センターにアクセスして、FedExでの出荷をお客様ならではのスタイルにしましょう。

fedex.com/ja-jp/new-customer.html

fedex.comで出荷に関するリソースを直接入手する

fedex.comにアクセスすることで出荷を確実に簡単にできます。fedex.comの高度なオンラインツールなら、お客様のビジネスと出荷のニーズを支援する詳細な情報や有用なヒントをご自身で取得していただけます。



FedExで出荷 する



FedExの幅広いサービスで、 220の国と地域に荷物を発送

スピード、予算、カスタマイズされたソリューションなど、お客様の最優先事項に基づく最適な輸送サービスをお選びください。

[すべてのサービスを表示する](#)



1パッケージあたりの重量

スピード優先の お客様

コスト重視の お客様

68kg以下

68kg超

300kg超

異なる出荷地/仕向地間の正確な配達所要時間、および300kgを超える貨物の予約については、フェデックスカスタマーサービスがサポートいたします。

お問い合わせリンク fedex.com/ja-jp/customer-support.html

FedExのサービスに適用されるすべての条件を参照するには、国際サービス規約を次のリンクよりご覧ください。fedex.com/ja-jp/conditions-of-carriage.html

フェデックス・インターナショナル・プライオリティ サービス

フェデックス・インターナショナル・ファースト
通関手続きを含めたドアツードアでの時間指定や早朝配達
(1~3営業日)

フェデックス・インターナショナル・プライオリティ・エクスプレス
特定のアジア地域、米国、カナダ、ヨーロッパへ午前10:30または正午までに配達
(1~3営業日)

フェデックス・インターナショナル・プライオリティ
ドア・ツー・ドアで翌営業日配達
(1~3営業日)

FedEx® International Connect Plus
B2Cビジネスに適した、早くて便利な日付指定サービス
(1~5営業日)

フェデックス・インターナショナル・プライオリティフレイト
重量が68kg超の貨物のための高速かつ信頼性の高いプレミアム航空貨物サービス
(1~3営業日)

サービス内容の詳細リンク [fedex.com/ja-jp/shipping.html#priorityservices](https://www.fedex.com/ja-jp/shipping.html#priorityservices)

フェデックス・インターナショナル・エコノミー サービス

フェデックス・インターナショナル・エコノミー

お急ぎでない貨物に、信頼性の高いドア・ツー・ドア、通関サービスをお手頃価格で。

フェデックス・インターナショナル・エコノミー・フレイト

重量物(68kg超)の貨物に、重量制限なしのお得な配送オプション。

フェデックス・インターナショナル・ディファード・フレイト
総重量に制限がなく、低予算で、輸送日数に余裕のある重量貨物（個口あたり68kg超）に適した、特定仕向地宛の配送オプションです。
割引料金には適用基準がございます。

サービス内容の詳細リンク[fedex.com/ja-jp/shipping.html#priorityservices](https://www.fedex.com/ja-jp/shipping.html#priorityservices)

医薬品、航空宇宙、自動車部品など、出荷するものが何であろうと、タイムリーな配送はビジネスにインパクトを与えます。専任のスペシャリストがサポートするFedExの付加価値・カスタムソリューションは、お客様の特定のニーズを満たし、ビジネスを前進させます。

追加サービスオプション

詳細内容リンク fedex.com/ja-jp/shipping.html#aos

特定の産業向けソリューション

料金と配達所要時間のお見積りを今すぐに

貨物の基本情報をfedex.comのオンライン見積りツールに入力すれば、瞬時に料金の見積もりと配達所要時間がわかります。

オンライン料金見積りツールの使い方3つのステップ

- 1 出荷地と仕向地を入力
- 2 パッケージの種類と数を選択
- 3 重量、寸法、出荷日を選択し送信を押す



料金と配達所要時間のリンクfedex.com/ja-jp/online/rating.html

* アカウント固有の料金を確認するには、アカウントにログインしてください。

** 提示される料金は、実際の料金と異なる場合があります。

FedEx運送料金表

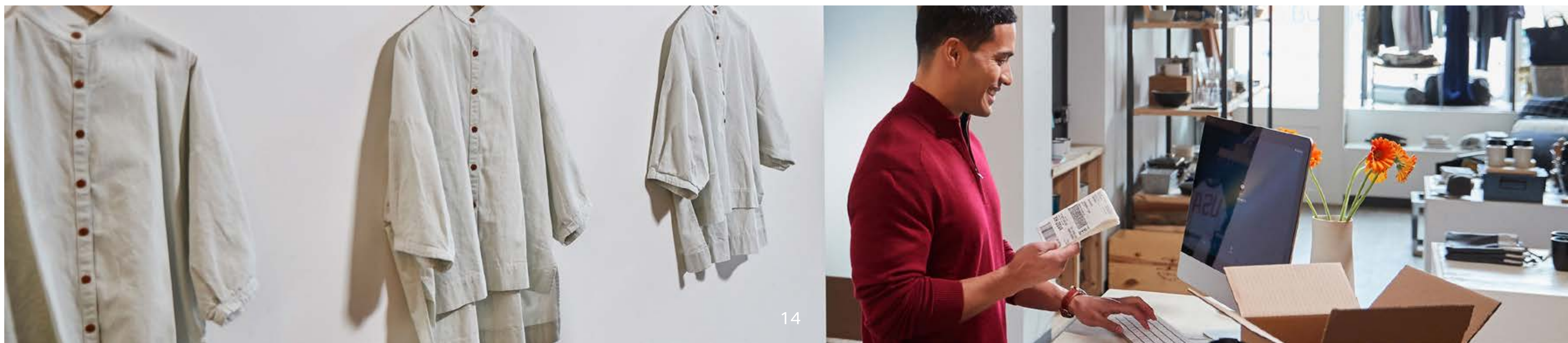
FedEx運送料金のPDFファイルを閲覧およびダウンロード fedex.com/ja-jp/shipping/rates.html

国際輸送における燃料割増金について

FedEx Express® サービスに対する燃料割増率の更新情報 fedex.com/ja-jp/shipping/surcharges.html

その他の追加料金

支払者向け特別取扱料金表をダウンロード fedex.com/ja-jp/shipping/surcharges/other-surcharges.html



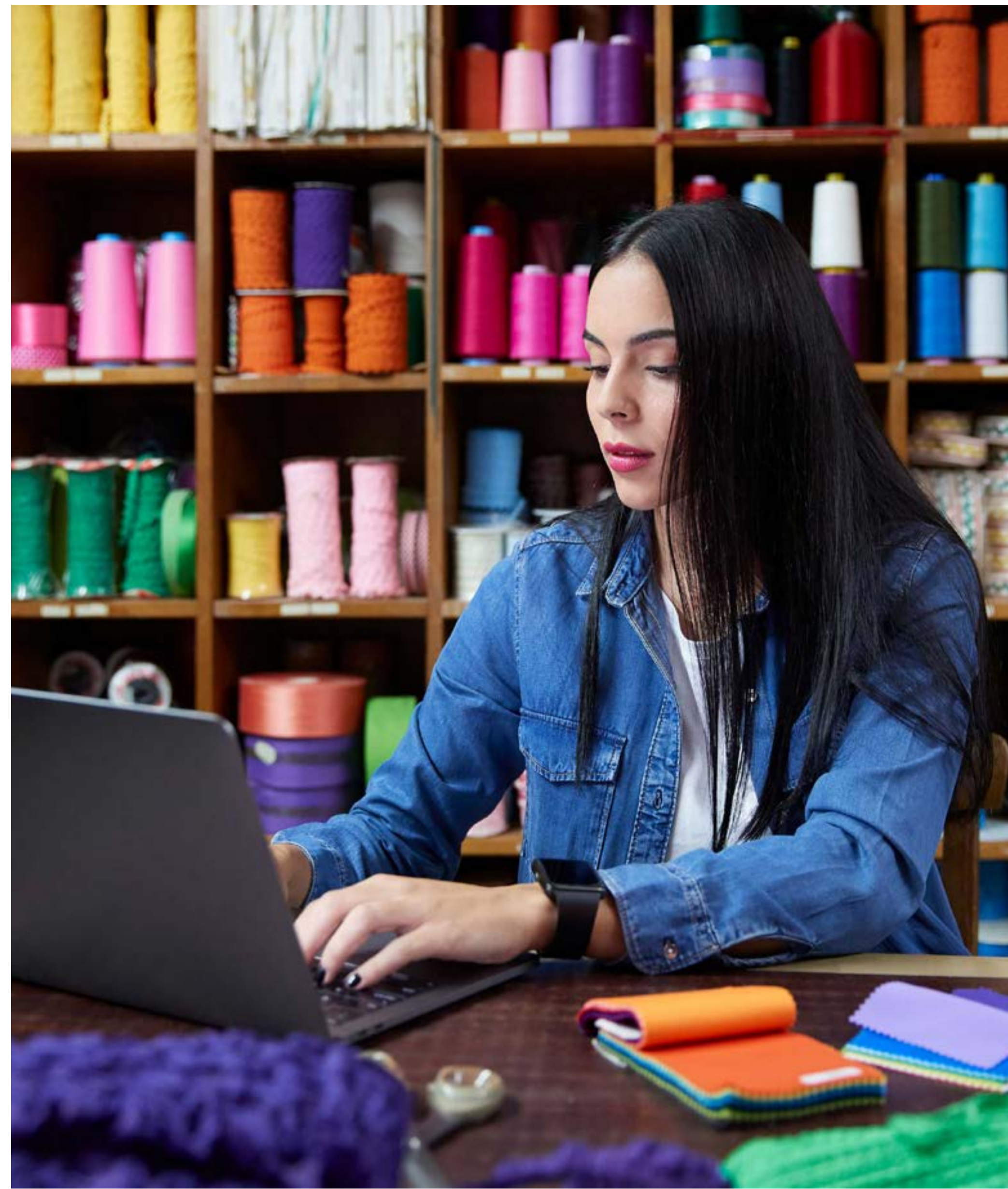
fedex.comでオンライン出荷 – 素早く貨物を作成

fedex.comでは、貨物の作成、集荷予約、航空貨物運送状の印刷など多くの機能をご利用いただけます。[fedex.com/ja-jp/online/shipping.html](https://www.fedex.com/ja-jp/online/shipping.html)にアクセスして、荷受人とパッケージの情報を入力し、サービスの種類と請求オプションを選択してください。

シンプルな手順でオンライン出荷を始めましょう

-  **1** [FedEx アカウントの開設](#)
-  **2** [fedex.com のユーザーIDを作成](#)
-  **3** [ログインして今すぐ出荷をクリック!](#)

 ヘルプガイドのリンク [fedex.com/ja-jp/online/shipping/help.html](https://www.fedex.com/ja-jp/online/shipping/help.html)



FedEx Ship Manager™ at fedex.com からオンライン発送

ビジネスの効率を上げるFedExのオンライン出荷ソリューション - FedEx Ship Manager™ at fedex.comをご利用ください。

ご利用いただくメリット：

料金と配達所要時間を素早く簡単に取得

電話での集荷予約が不要

貨物状況のすべてを可視化

出荷準備の時間を節約

通関書類を簡単に作成



オンラインで貨物を作成する方法を学ぶ。[ビデオを見る](#)

通関書類の準備が簡単にできます

通関書類の準備のわずらわしさがなくなります！

Global Trade Managerは、国際輸送情報と通関書類の要件をまとめて確認できます。出荷プロファイルを入力するだけで、記入や提出の必要があるフォームと情報を確認することができます。

Global Trade Managerのさまざまな機能

関税と税金の見積もり
(英語版)

必要書類の準備を
サポート

お客様の貨物に特有の重要な
規制情報を入手

通関ツールの詳細fedex.com/ja-jp/customs-tools.html

Global Trade Manager fedex.com/GTM?cntry_code=jp



通関書類をオンライン で送信することで安心 を提供します

FedEx®の電子取引書類なら通関書類を電子的にアップロードして提出できます。効率性と信頼性が高いこのシンプルなソリューションなら、通関手続きの遅れを防ぎ、国際貨物を予定通り確実に配達できます。

ご利用を開始するには、次のツールのいずれかで電子アップロードを有効化してください。

[FedEx Ship Manager™ at fedex.com](#)
[FedEx Ship Manager™ ソフトウェア](#)
[フェデックス ウェブサービス](#)



FedEx電子取引書類で取引書類をアップロードする3つの方法*



サービス名にカーソルを合わせると説明が表示されます。

*利用可能なオプションは仕向先によって異なる場合があります。

貨物にぴったりの梱包を見つけましょう

適切な梱包を行うことで、発送時の状態を保ち安全に配達することができます。すぐに使える梱包材や、セルフシーリング、また形、サイズと多様な梱包材をご用意しております。それぞれの梱包材は、様々な使用用途に適していることが証明されています。

💡 梱包材の画像にカーソルを合わせると、出荷可能なアイテムの例が表示されます。

豊富なFedEx梱包材
からの選択と注文

fedex.com/ja-jp/shipping/packaging/supplies.html

エンベロープ

レターサイズと
リーガルサイズ
の書類用

9.252" x 13.189"
(23.5cm x 33.5cm)

パック

破れにくく
耐水性を備えた
梱包

11.75" x 14.75"
(29.85 cm x 37.5 cm)

12" x 15.5"
(30.48 cm x 39.37 cm)

ボックス

様々なサイズの
頑丈なボックス



12.25" x 10.9" x 1.5"
(31.12 cm x 27.69 cm
x 3.81 cm)



13.25" x 11.5" x 2.38"
(33.66 cm x 29.21 cm
x 6.03 cm)



17.88" x 12.38" x 3"
(45.40 cm x 31.43 cm
x 7.62 cm)

チューブ

計画図、ポスター、
布のロール、
図表、設計図用の
三角ボックス



38" x 6" x 6" x 6"
(96.52 cm x 15.24 cm x
15.24 cm x 15.24 cm)

10KG/25KGボックス

大きめ・厚めの
貨物向けの頑丈な
ボックス



15.81" x 12.94" x 10.19"
(40.16 cm x 32.86 cm x 25.88 cm)



21.56" x 16.56" x 13.19"
(54.8 cm x 42.1 cm x 33.5 cm)



自前の梱包材を使用するには

お客様で用意した梱包材を使用することができます。以下のガイドラインを参照してください。

梱包のヒント

*仕向先により異なります
**条件が適用されます

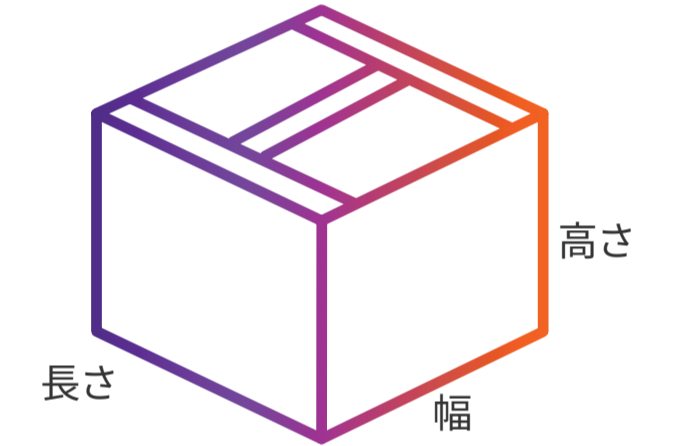
パッケージあたりの重量
≤
68kg/150lb*

パッケージあたりの長さ
≤
274cm*

長さ + 周囲の長さ
≤
330cm*

最大申告価額
≤
50,000米ドル

寸法重量の計算 (式)



センチメートル (cm)

$$\frac{\text{長さ} \times \text{幅} \times \text{高さ}}{5000}$$

インチ (in)

$$\frac{\text{長さ} \times \text{幅} \times \text{高さ}}{305}$$

長さ: 最大長辺
周囲の長さ: (高さ + 幅) × 2

大型軽量貨物の場合は、寸法重量 (容積重量) と実重量のどちらか大きい方で料金が請求されます。

寸法重量の料金は、お客様の自身の梱包材を用いた貨物と、15,403立方センチメートル (940立方インチ) を超えるフェデックスパックの貨物に1パッケージごとに適用されます。

複数個口貨物 (MPS) の総貨物重量については、[国際サービス規約](#)をご覧ください。

危険物を出荷しますか？

[fedex.com/ja-jp/shipping/dangerous-goods.html](https://www.fedex.com/ja-jp/shipping/dangerous-goods.html) から安全に輸送するための梱包ガイドをご覧ください



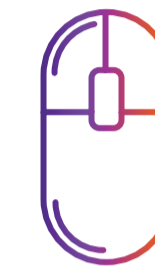
リチウム電池の適切な梱包方法については

[fedex.com/ja-jp/shipping-guide/pack/lithium-batteries.html](https://www.fedex.com/ja-jp/shipping-guide/pack/lithium-batteries.html) をご覧ください

お荷物を送る準備が できましたか？ 指先だけの手軽さで スピード感のある 集荷予約を

梱包と書類の準備が完了し、出荷の準備ができたなら、オンラインで直接集荷の予約をするか、カスタマーサービスまでお電話でご連絡ください。

オンラインで集荷手配する



オンラインで集荷予約

オンラインで集荷の予約、表示、編集、キャンセルをわずか数クリックで実行できます。



FedEx Ship Manager™ at fedex.com

新規の集荷先住所一覧を、FedEx Ship Manager™アドレスブックに直接追加できます。



電話で集荷予約

集荷の手配は[カスタマーサービスホットライン](#)にお電話ください。

お近くのFedEx営業所へのお持ち込み

FedEx World Service Center/Ship Center、FedEx営業所などの施設にて、お客様のお荷物のお荷物の出荷や集荷を承っております。

お持ち込みいただくFedEx営業所の住所、営業時間、提供サービスは、fedex.comにてご確認ください。



FedEx World Service / Ship Center

FedEx World Service / Ship Centerには、経験豊富なカスタマーサービスのプロが揃っています。

提供サービス: お持ち込み、お引き取り



フェデックス営業所

営業所のサービスカウンターに荷物をお持ち込みいただけます。

提供サービス: お持ち込み、お引き取り



FedEx Expressドロップボックス

素早く、シンプルで安全な出荷をあなたのお近くで。

提供サービス: お持ち込み

お客様のニーズに合わせて追跡できます

FedExの24時間ご利用いただけるオンライン追跡ツールで、お客様ご自身で貨物を管理できます。お荷物が1個でも複数でも、ご利用のデバイスがデスクトップでも携帯電話でも、30個までの配送状況を確認し、配達証明を取得することができます。

追跡番号をお持ちですか、それとも貨物の配達証明が必要ですか？

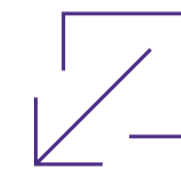
上記の情報のうち1つを、次のデバイスやツールのいずれかに入力するだけです。

追跡についての詳細リンク [fedex.com/ja-jp/tracking.html](https://www.fedex.com/ja-jp/tracking.html)



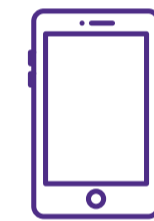
ログインせずに貨物を追跡する

配達状況の確認および配達証明の取得は、fedex.comにて追跡番号または参照番号を入力します。



ログインして貨物を追跡する

fedex.comでFedEx Ship Manager™から出荷した貨物の場合、ログイン後、自動的に追跡の結果と詳細情報が表示されます。



FedEx Mobile Tracking

モバイル向けFedEx Trackingは非常に便利な追跡ツールです。絶えず移動しているお客様にも更新情報が届くため、365日いつでも、どのような場所からでもご自身の貨物を完全に把握できます。



FedEx® Delivery Managerで、荷受人様にもっと便利な配達を

FedEx® Delivery Managerなら、荷受人様が追加料金なしで配達日や配達場所をカスタマイズすることができます。FedEx Ship Manager™などのFedExのオンラインツールをご利用の際に通知オプションを有効にするだけで、荷受人様にさまざまな配達オプションをご利用いただけます。

ご利用可能な配達オプション*

- 予定通り配達
- 予定通り安全な場所に置き配達
- 後日自宅へ配達
- 近隣の住戸に配達
- 配達先の変更
- 貨物引取り場所へ配達

*利用可能なオプションは仕向先の国または地域によって異なる場合があります。



受取人様とビジネスの両方のメリットについての詳細リンク
fedex.com/ja-jp/shipping-tools/deliverymanager.html

請求書管理の最も簡単な方法

FedEx® ビリング オンラインを通じて、電子請求書のお受け取りをお選びいただけるようになりました。お客様のビジネスにさまざまな請求書オプションをご活用いただけます。

すべての請求書と通関書類をワンクリックで表示、ダウンロード、印刷し、オンラインでお支払いいただけます。



電子処理によるビジネスのメリットを見る
fedex.com/ja-jp/billing.html



その他のリソース



FedExは人と可能性をつなぎます

お客様のアイデアや品物を、世界中の何百万人もの人々やコミュニティに届けることができます。FedExのリソースで可能性を広げ、継続的なサポートを受けてみませんか？



お客様の世界を可能性へと 広げましょう

FedExのストーリー、アイデア、ヒント、専門家のアドバイスをEメールでお届けします。



最新のサービスニュースをお届けします

FedExのサービスニュースでは、お客様が出荷する国・地域の規制変更やサービスへの影響をご確認いただけます。



スモールビジネスセンター

当社はおお客様のビジネスの成功に向けたサポートを提供しています。スモール・ビジネス・センターから当社の優れた輸送能力をご覧ください。

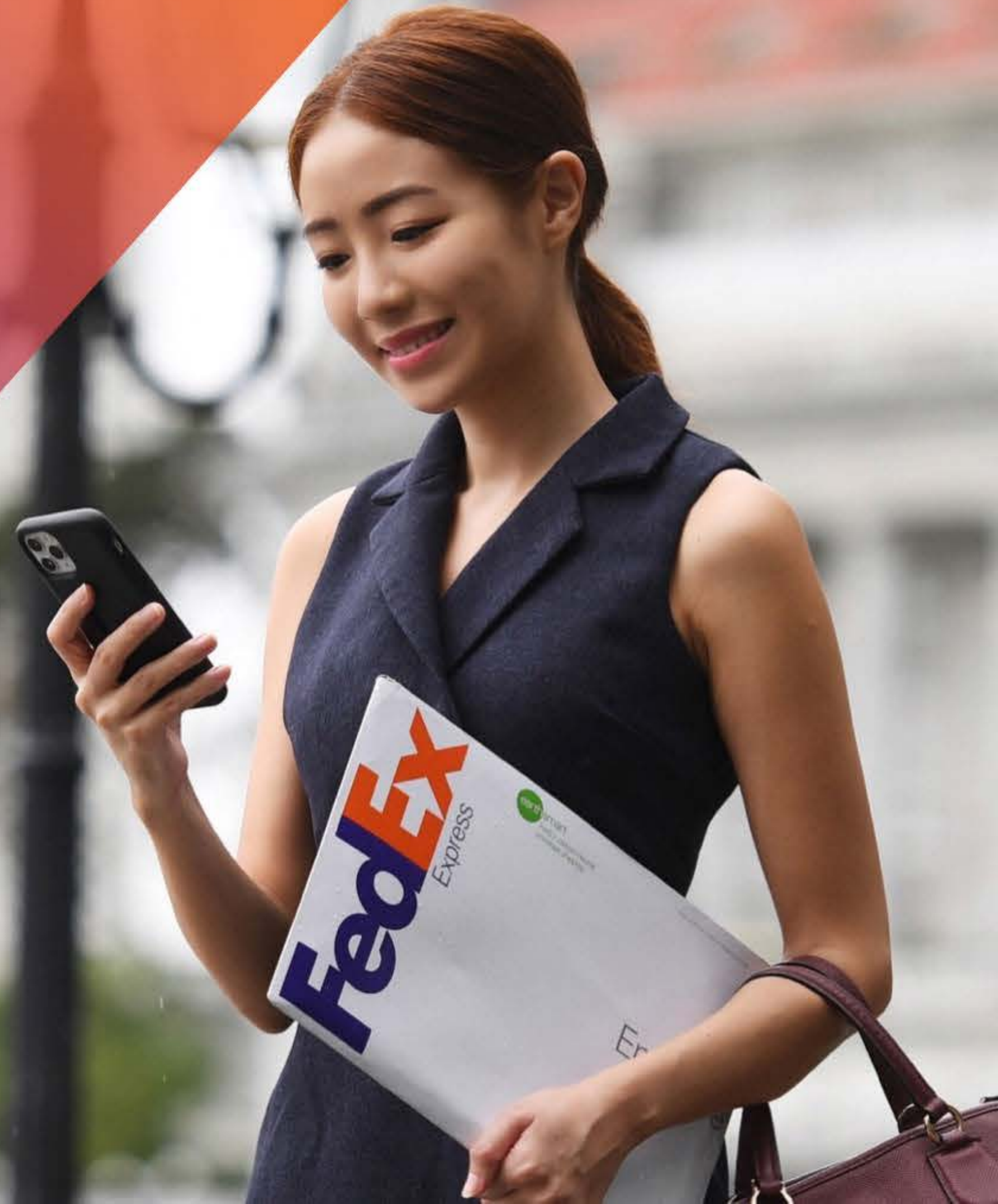


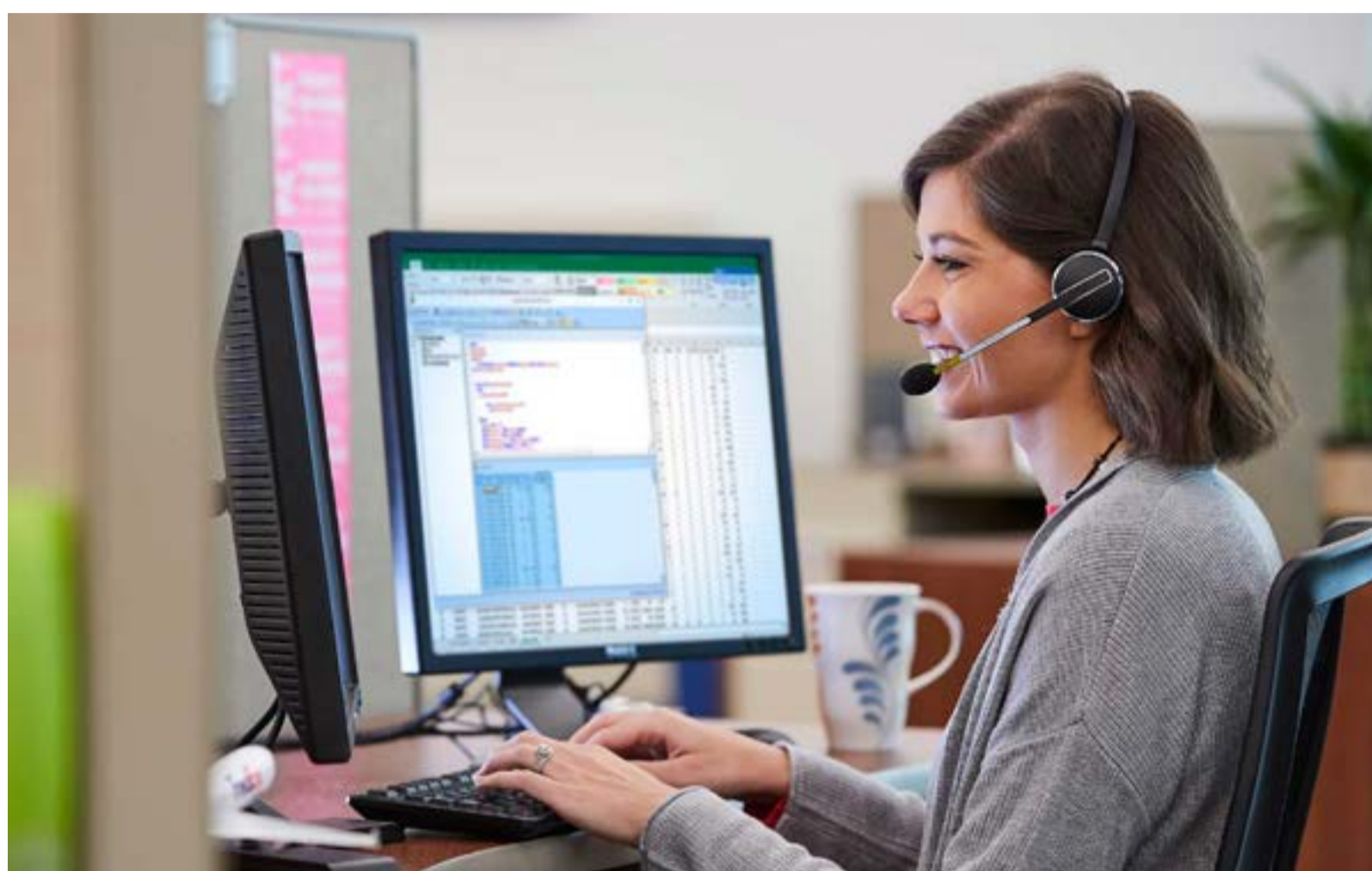
ビジネス・インサイト

インスピレーションあふれる業界、ビジネス、世界に関する特別コラムや最新ニュースをお読みいただけます。



お問い合わせ





専門の顧客サポート チームがお客様をサポート します

FedExでの出荷に関するお客様のニーズをいつでもお知らせください。顧客サポートチームがチャット、Eメール、ホットラインを通じて、お客様のご要望に全面的なサポートを提供いたします。

技術的なサポートを受ける方法、よくある質問、クレームの提出方法については、顧客サポートへのリンクをご覧ください。

fedex.com/ja-jp/customer-support.html

一般的なお問い合わせ



[電話番号](#)

[FedEx電話メニュー](#)



テクニカルサポート



FedExのオンラインツール
およびアプリケーション：
0120.861585
海外から **81.43.298.1585**

受付時間：
月～金：9:00～20:00
(日本語サポート)



受付時間：
祝日を含む24時間年中無休
(英語サポート)

月～金：9:00～20:00
(日本語サポート)



フェデックスにお問い合わせ

FedEx [バーチャルアシスタント](#) を利用する